

UWAGA:

1. Podczas realizacji prac zapewnić dojazd i dojazd do posesji oraz drożność chodników.
2. Prace na wjazdach na teren posesji prowadzić w porozumieniu z ich właścicielami.
3. Wyrzedzajaco powiadomić właścicieli przyległych posesji o utrudnieniach.

Legenda :

	projektowane urządzenia bezpieczeństwa drogowego
	projektowane znaki pionowe
	istniejące znaki pionowe

OPRACOWANIE NR 3 - ul. Obornicka

Zakład Robot Teletechnicznych TELFA
58-100 Świdnica, ul. Towarowa 28, tel. (074) 853-88-80

Tytuł opracowania :
Budowa linii kablowych SN i ZKSN dla zasilania Zakładu Autobusowego przy ul. Obornickiej 131 we Wrocławiu.

Tytuł rysunku :
Projekt organizacji ruchu zastępczego.

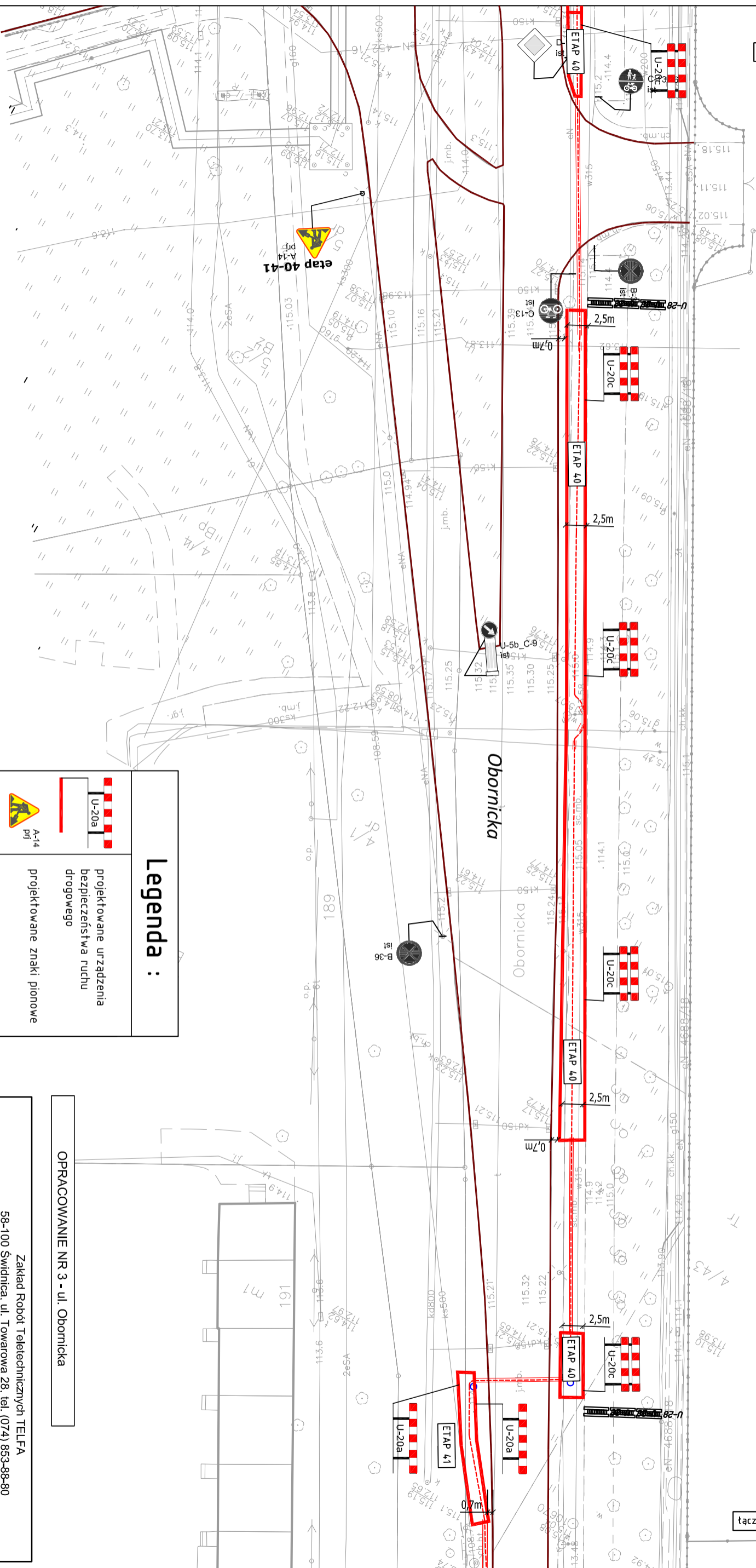
Projektant : mgr Wacław Kruk

Data: 02.2023r.

Skala: 1:500

Rysunek: 10



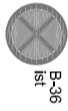
taczy rysunek nr 10



taczy rysunek nr 12

- UWAGA:**
1. Podczas realizacji prac zapewnić dojeżdżanie i dojazd do posesji oraz drożność chodników.
 2. Prace na wjazdach na teren posesji prowadzić w porozumieniu z ich właścicielami.
 3. Wyrzucającymi powiadomić właścicieli przyległych posesji o utrudnieniach.

Legenda :

	projektowane urządzenia bezpieczeństwa ruchu drogowego
	projektowane znaki pionowe
	istniejące znaki pionowe

OPRACOWANIE NR 3 - ul. Obornicka

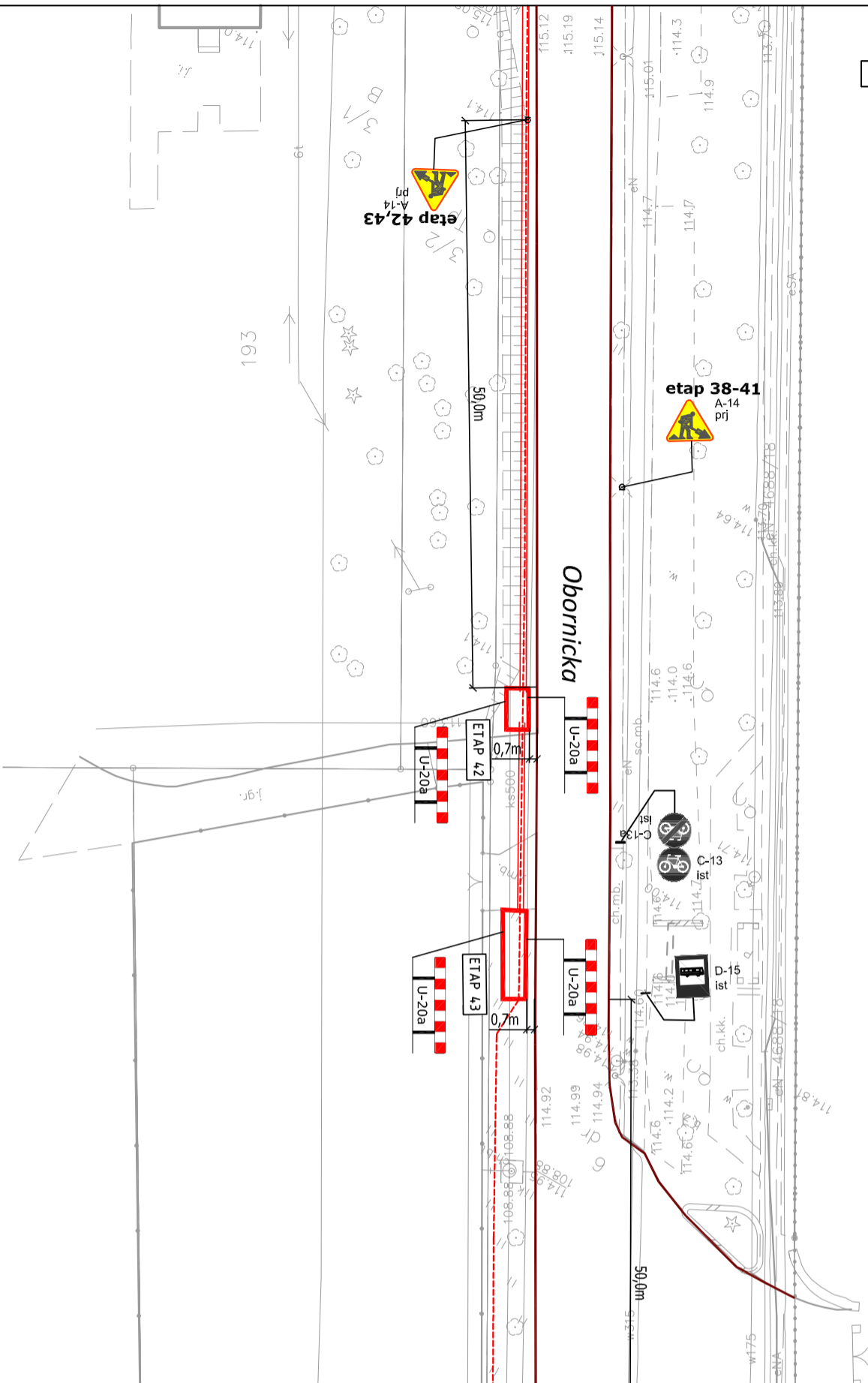
Zakład Robót Teletechnicznych TELFA
58-100 Świdnica, ul. Towarowa 28, tel. (074) 853-88-80

Tytuł opracowania : Budowa linii kablowych SN i ZKSN dla zasilania Zakładu Autobusowego przy ul. Obornickiej 131 we Wrocławiu.

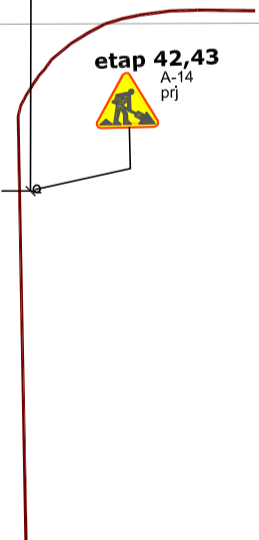
Tytuł rysunku : Projekt organizacji ruchu zastępczego.

Projektant : mgr Wacław Kruk Data : 02.2023r. Skala : 1:500 Rysunek : 11




łączy rysunek nr 11



- UWAGA:
1. Podczas realizacji prac zapewnić dojazd i dojazd do posesji oraz drożność chodników.
 2. Prace na wjazdach na teren posesji prowadzić w porozumieniu z ich właścicielami.
 3. Wyprzedzająco powiadomić właścicieli przyległych posesji o urzdujeniach.

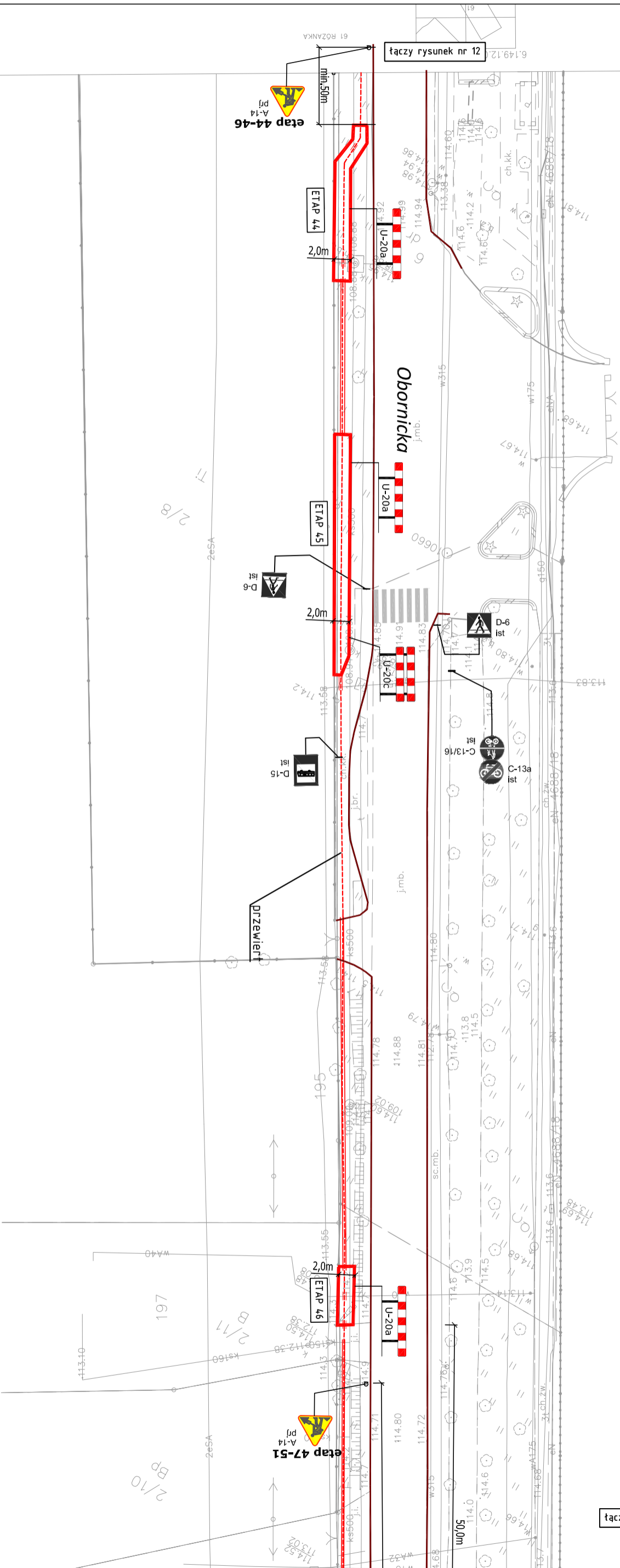


Legenda :

	projektowane urządzenia bezpieczeństwa ruchu drogowego
	projektowane znaki pionowe
	istniejące znaki pionowe

OPRACOWANIE NR 3 - ul. Obornicka

Tytuł opracowania :			
Zakład Robot i Teletechnicznych TELFA			
58-100 Świdnica, ul. Towarowa 28, tel. (074) 853-88-80			
Budowa linii kablowych SN i ZKSN dla zasilania Zakładu Autobusowego przy ul. Obornickiej 131 we Wrocławiu.			
Tytuł rysunku :			
Projekt organizacji ruchu zastępczego.			
Projektant :	mgr Wacław Kruk	Data:	02.2023r.
		Skala:	1:500
		Rysunek:	12



łączy rysunek nr 12

łączy rysunek nr 14

- UWAGA:
1. Podczas realizacji prac zapewnić dojazd i dojazd do posesji oraz drożność chodników.
 2. Prace na wjazdach na teren posesji prowadzić w porozumieniu z ich właścicielami.
 3. Wyrzedzająco powiadomić właścicieli przyległych posesji o utrudnieniach.

Legenda :

	projektowane urządzenia bezpieczeństwa ruchu drogowego
	projektowane znaki pionowe
	istniejące znaki pionowe

OPRACOWANIE NR 3 - ul. Obornicka

Zakład Robót Teletechnicznych TELFA			
56-100 Świdnica, ul. Towarowa 28, tel. (074) 853-88-80			
Tytuł opracowania : Budowa linii kablowych SN i ZKSN dla zasilania Zakładu Autobusowego przy ul. Obornickiej 131 we Wrocławiu.			
Projekt organizacji ruchu zastępczego.			
Projektant :	mgr. Wacław Kruk	Data:	04.2023r.
Skala:	1:500	Rysunek:	13