



### Legenda

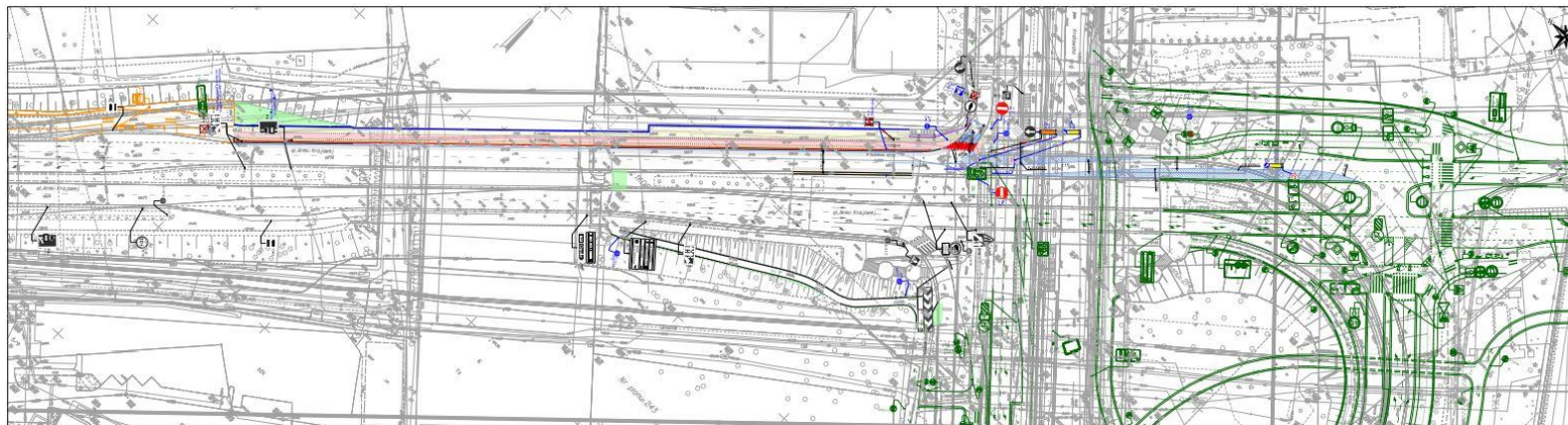
 Projektowany układ drogowy

INWESTOR		<b>PREZYDENT WROCŁAWIA</b> REPREZENTOWANY PRZEZ <b>Wrocławskie Inwestycje Sp. z o.o.</b> ul. Ofiar Oświęcimskich 36, 50-059 Wrocław				
PRZEDSTAWICIEL ZAMAWIAJĄCEGO		 <b>WROCŁAWSKIE INWESTYCJE SP. Z O. O.</b> 50-059 Wrocław, Ofiar Oświęcimskich 36 Tel.: +48 71 77 10 900 lub 901; Fax: +48 71 77 10 904 <a href="http://www.wi.wroc.pl">www.wi.wroc.pl</a>				
JEDNOSTKA PROJEKTOWA		 <b>BIPROGEO - PROJEKT Sp. z o.o.</b> ul. Bukowskiego 2; 52-418 Wrocław T/F 71 337 46 12 / 71 364 33 95 E kontakt@biprogeo-projekt.pl				
		Zespół projektowy		Nr uprawnień	Specjalność	Podpis
Generalny Projektant		mgr inż. Jarosław Broda		14/99/DUW	konstrukcyjno-budowlana do projektowania bez ograniczeń	
PROJEKTANCI OPRACOWUJĄCY CZĘŚCI PROJEKTU						
Branża		Zespół projektowy		Nr uprawnień	Specjalność	Podpis
ORGANIZACJA RUCHU		mgr inż. Wojciech Mazurek		-	-	
Nazwa zadania		PRZEBUDOWA, REMONT AL. ARMII KRAJOWEJ "Rowerem w obie strony po al. Armii Krajowej we Wrocławiu - etap I"				
Nazwa opracowania		PROJEKT STAŁEJ ORGANIZACJI RUCHU				
Nazwa rysunku		PLAN SYTUACYJNY część 1				
Skala	Data	Adres Inwestycji		Stadium	Branża	Symbol tomu
1:500	10.2020	Wrocław, obręb ewiden. Południe, Tarnogaj		PB+PW	ORG	
						Nr rysunku
						00



Oznaczenia planu sytuacyjnego			
	Nie zrealizowane		Podstawowy - bez znaku
	Planowane - z oznakowaniem		Podstawowy - z oznakowaniem
	Planowane - z oznakowaniem		Podstawowy - z oznakowaniem - bez znaku
	Planowane - z oznakowaniem		Podstawowy - z oznakowaniem - z znakiem
	Planowane - z oznakowaniem		Podstawowy - z oznakowaniem - z znakiem
	Planowane - z oznakowaniem		Podstawowy - z oznakowaniem - z znakiem
	Planowane - z oznakowaniem		Podstawowy - z oznakowaniem - z znakiem
	Planowane - z oznakowaniem		Podstawowy - z oznakowaniem - z znakiem
	Planowane - z oznakowaniem		Podstawowy - z oznakowaniem - z znakiem

INWESTOR	PREZESNT WROCŁAWIA URZĄD MIASTA WROCŁAWIA ul. Ofiar Oświęcimskich 36, 51-038 Wrocław
PROJEKTOWY	PROJEKTOWY
PROJEKTOWY	 bpa PRO-CO ul. Janusza 45, 51-600 Wrocław ul. Jana Pawła II 7, 51-602 Wrocław www.bpa-pro-co.pl
INSTRUMENTALNY	PRZEbudowa, remont ul. Armii Krajowej
OPISOWY	Prace w zakresie organizacji ruchu
TYTUŁ	PRZEbudowa, remont ul. Armii Krajowej Rozwiązanie w obszarze strony po ul. Armii Krajowej we Wrocławiu - etap F
PROJEKTOWY	PROJEKT WYKONAWCZY PROJEKT SYTUACYJNY
PROJEKTOWY	PLAN SYTUACYJNY część 1
SKALA	1:500
DATA	10.2020
WYKONAWCA	Wrocław, obręb ewidencyjny, Poludnie, Tamagala
DOKUMENT	PB-PW
STRONA	ORG
NUMER	0000
WARIANT	01



Oznaczenia planu sytuacyjnego			
	Nie zrealizowane		Podstawowy - bez znaku
	Planowane - z oznakowaniem		Podstawowy - z oznakowaniem
	Planowane - z oznakowaniem		Podstawowy - z oznakowaniem - bez znaku
	Planowane - z oznakowaniem		Podstawowy - z oznakowaniem - z znakiem
	Planowane - z oznakowaniem		Podstawowy - z oznakowaniem - z znakiem
	Planowane - z oznakowaniem		Podstawowy - z oznakowaniem - z znakiem
	Planowane - z oznakowaniem		Podstawowy - z oznakowaniem - z znakiem
	Planowane - z oznakowaniem		Podstawowy - z oznakowaniem - z znakiem
	Planowane - z oznakowaniem		Podstawowy - z oznakowaniem - z znakiem

INWESTOR	PREZESNT WROCŁAWIA URZĄD MIASTA WROCŁAWIA ul. Ofiar Oświęcimskich 36, 51-038 Wrocław
PROJEKTOWY	PROJEKTOWY
PROJEKTOWY	 bpa PRO-CO ul. Janusza 45, 51-600 Wrocław ul. Jana Pawła II 7, 51-602 Wrocław www.bpa-pro-co.pl
INSTRUMENTALNY	PRZEbudowa, remont ul. Armii Krajowej
OPISOWY	Prace w zakresie organizacji ruchu
TYTUŁ	PRZEbudowa, remont ul. Armii Krajowej Rozwiązanie w obszarze strony po ul. Armii Krajowej we Wrocławiu - etap F
PROJEKTOWY	PROJEKT WYKONAWCZY PROJEKT SYTUACYJNY
PROJEKTOWY	PLAN SYTUACYJNY część 2
SKALA	1:500
DATA	10.2021
WYKONAWCA	Wrocław, obręb ewidencyjny, Poludnie, Tamagala
DOKUMENT	PW
STRONA	ORG
NUMER	0000
WARIANT	0000-01



**Oznaczenia planu sytuacyjnego**

	ltn. znak pionowy		Proj. nawierzchnia brukowa
	ltn. znak pionowy do przesłania		Proj. nawierzchnia chodnikowa
	ltn. znak pionowy do blokady		Proj. nawierzchnia ścieżki rowerowych
	Proj. znak pionowy		Proj. opaska (pas technologiczny)
	Proj. oznakowanie wg zadania (część) I		Proj. ścieżki i nawierzchnie ścieżki
	Proj. oznakowanie wg zadania (część) II		Proj. krawężnik
	ltn. oznakowanie podziemne		Proj. krawężnik wstykowy
	Proj. oznakowanie podziemne		Proj. obrzeże
			Proj. obrzeże wylotowe
			Proj. rezerwa pod sygnalizację świetlną
			Proj. barierka dla pieszych

INWESTOR	PREZYDENT WROCŁAWIA REPREZENTOWANY PRZEZ Wrocławskie Inwestycje Sp. z o.o. ul. Ofiar Oświęcimskich 36, 50-059 Wrocław					
PRZEDSTAWICIEL ZAMAWIAJĄCEGO	WROCŁAWSKIE INWESTYCJE SP. Z O.O. 50-059 Wrocław, Ofiar Oświęcimskich 36 Tel: +48 71 77 10 900 lub 901; Fax: +48 71 77 10 904 www.wi.wroclaw.pl					
JEDNOSTKA PROJEKTOWA	BIPROGEO - PROJEKT Sp. z o.o. ul. Bukowińskiego 2, 52-418 Wrocław T: 71 333 48 52 / 71 364 33 95 E: kontakt@biprogeo.pl					
Generujący Projektant	Zespół projektowy	Nr uprawnień	Specjalność	Podpis		
	mgr inż. Jarosław Broda	14/59/DJW	projektowanie i budowa dla przedsiębiorstw i organizacji			
ORGANIZACJA RUCHU	PROJEKTANCI OPRACOWUJĄCY CZĘŚCI PROJEKTU					
	Branda	Zespół projektowy	Nr uprawnień	Specjalność		
	mgr inż. Wojciech Mazurek	-	-			
Nazwa zadania	PRZEBUDOWA, REMONT AL. ARMII KRAJOWEJ "Rowerer" w obie strony po al. Armii Krajowej we Wrocławiu - etap I*					
Nazwa opracowania	PROJEKT STALEJ ORGANIZACJI RUCHU					
Nazwa rysunku	PLAN SYTUACYJNY część 3					
Skala	Data	Adres Inwestycji	Stadium	Branda	Symbol tomu	Nr rysunku
1:500	12.2020	Wrocław, obszar ewiden. Południe, Tarnogaj	PB+PW	ORG		01