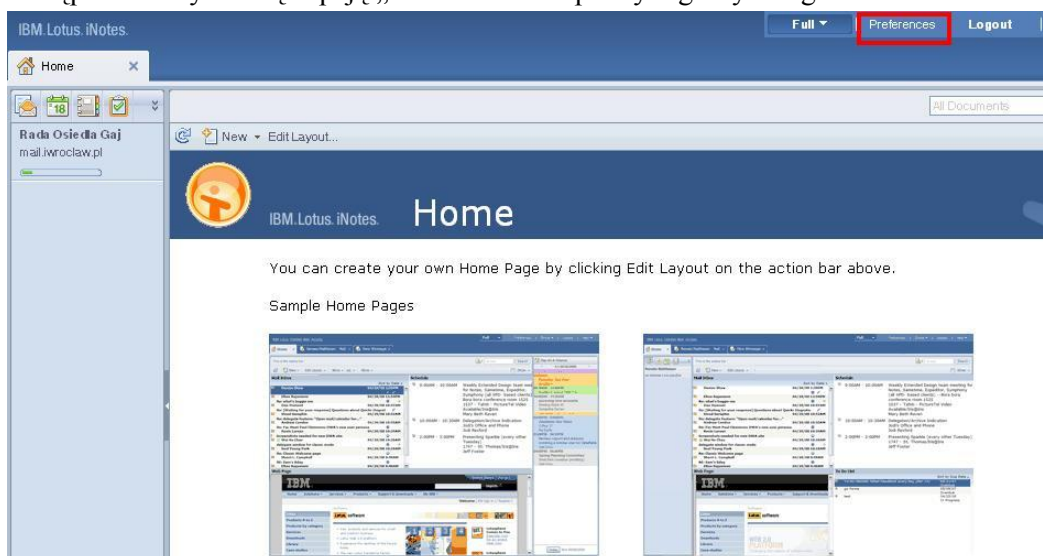


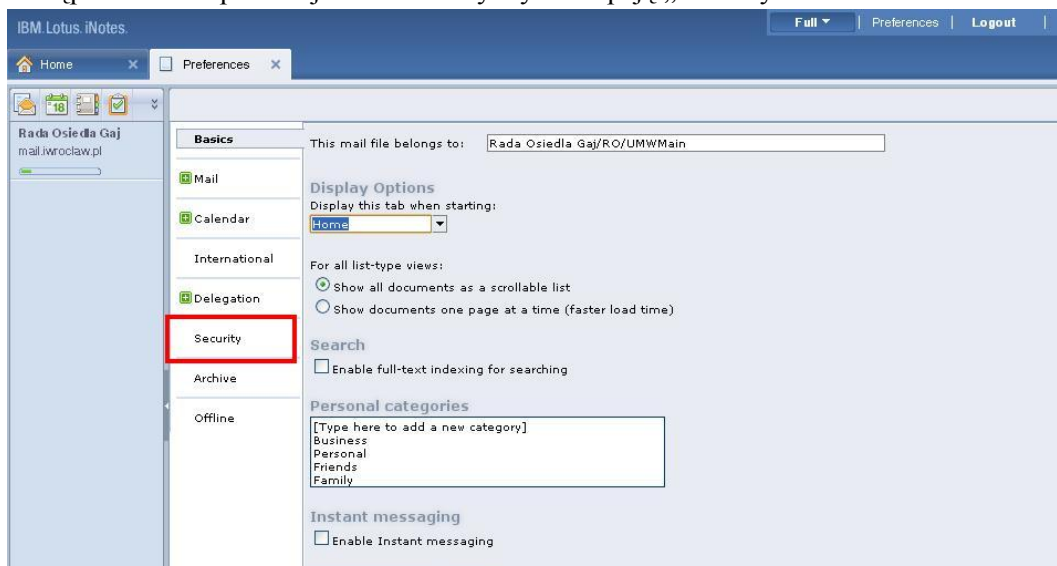
ELEKTRONICZNE KONTO POCZTOWE OSIEDLA - ZMIANA HASŁA

INSTRUKCJA „KROK PO KROKU”

1. Aby dokonać zmiany hasła, należy zalogować się poprzez stronę <http://www.poczta.osiedle.wroc.pl> zgodnie z podanymi w korespondencji loginem i tymczasowym hasłem.
2. Następnie należy kliknąć opcję „Preferences” w prawym górnym rogu.



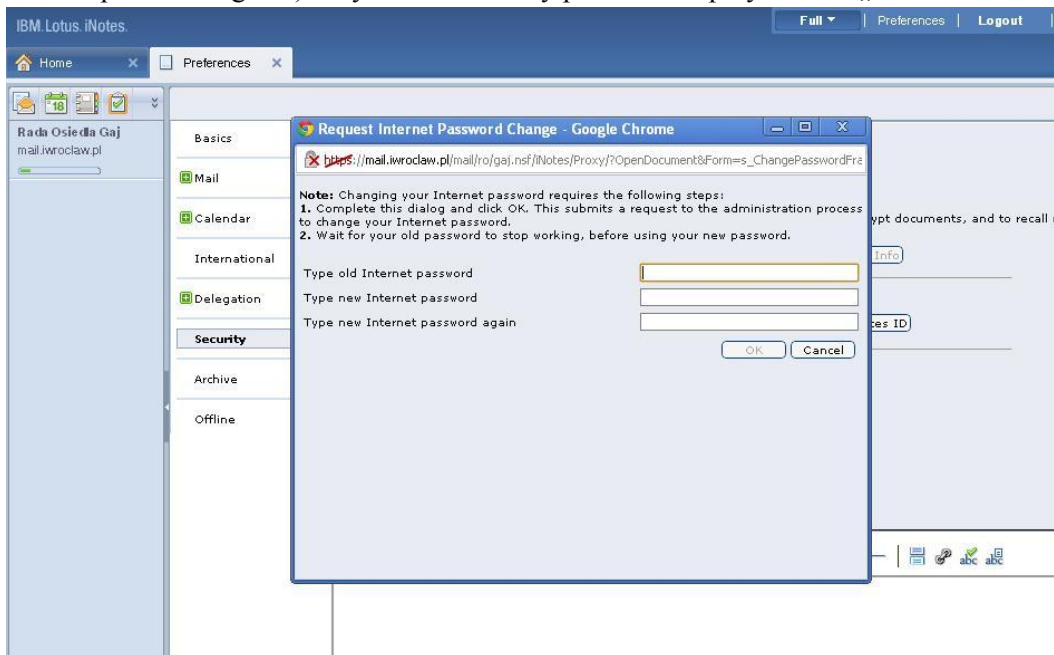
3. Następnie z menu po lewej stronie należy wybrać opcję „Security”.



4. W górnej części ekranu pojawi się opcja „Change Internet Password”, a pod napisem przycisk „Change...”, który należy kliknąć.



5. W okienku, które się pojawi, należy wprowadzić kolejno: hasło tymczasowe przesłane w korespondencji (w pole „Type old Internet password”) oraz dwukrotnie nowe hasło składające się z co najmniej 15 znaków (w polach „Type new Internet password” oraz „Type new Internet password again”). Czynności te należy potwierdzić przyciskiem „OK”.



6. System potwierdzi poprawną zmianę hasła. Aby kontynuować korzystanie z poczty, należy kliknąć „OK”, zamykając okienko.



7. Tak zmienione hasło należy używać przy kolejnych logowaniach do konta pocztowego.