

siedle:

Wrocław, 23.06.2017r.

**KARŁOWICE-RÓŻANKA****KARTA ZADAŃ INWESTYCYJNYCH  
PROPONOWANYCH DO REALIZACJI W RAMACH BUDŻETU MIASTA NA  
ROK 2018****Nazwa zadania i opis:**

[trzy propozycje ułożone według ich ważności. Lokalizacja z nr działki, dokładnym adresem wg. [www.geoportal.wroclaw.pl](http://www.geoportal.wroclaw.pl) a w wypadku lokalizacji liniowej, z podaniem numeracji od-do]

I.p.	Nazwa zadania	Opis zadania	Lokalizacja [nr działki, adres]
1.	<b>Oświetlenie na Skwerze Bełzy</b>	Wykonanie infrastruktury instalacyjnej oraz montaż oświetlenia w formie latarni na Skwerze Bełzy	Skwer Bełzy, działka 78/5, obręb Karłowice, arkusz mapy 9

**Planowane efekty/skutek realizacji zadania:**

[jaki efekt społeczny/infrastrukturalny dla lokalnej społeczności danego osiedla lub innych osiedli przyniesie realizacja zadania]

I.p.	Nazwa zadania	Efekt realizacji
1.	<b>Oświetlenie na Skwerze Bełzy</b>	W chwili obecnej skwer w godzinach wieczornych i nocnych staje się miejscem libacji i częstego zaśmiecania i dewastacji. W konsekwencji wartość tego miejsca dla lokalnej społeczności spada, nie jest realizowany rekreacyjno-społeczny cel istnienia skweru. Brak oświetlenia zapewnia anonimowość i zachęca do zachowań niezgodnych z przyjętymi normami społecznymi, co w zestawieniu z kameralną atmosferą Karłowic jest szczególnie rażące. Dodatkowo przez skwer prowadzi bardzo uczęszczane dojście piesze pomiędzy węzłem komunikacyjnym przy ul. Kasprowicza/Boya-Żeleńskiego oraz Wyższą Szkołą Oficerską. Dla studentów, kadry oraz pracowników codzienne poruszanie się po skwerze po zmroku jest kłopotliwe i niebezpieczne. Instalacja oświetlenia w parku pozbawi anonimowości osoby dewastujące skwer i zakłócające normalne funkcjonowanie mieszkańców, zapewni bezpieczeństwo oraz przywróci temu miejscu wartość oraz należy wizerunek.

**Ewentualne powiązanie z innymi wcześniejszymi/późniejszymi zadaniami:**

[czy realizacja zadania łączy się z innymi, wcześniej zrealizowanymi w tym rejonie inwestycjami? Czy realizacja zadania będzie miała kontynuację w przyszłości? Czy podobne zadania są już zrealizowane na osiedlu, jeśli tak to jakie, gdzie, ile?]

I.p.	Nazwa zadania	Powiązanie z innymi zadaniami
1.	<b>Oświetlenie na Skwerze Bełzy</b>	Zadanie realizacji oświetlenia na Skwerze Bełzy jest powiązane z wnioskiem o finansowanie z WBO wymiany infrastruktury skweru, tj: ławek, koszy na śmieci, etc. oraz naprawy uszkodzonych nawierzchni szutrowych alejek, oraz obrzeży betonowych (będących w złym stanie technicznym).

Załącznik nr 1 – mapa lokalizacji inwestycji zad. 1

*Przew. Rody Oriedo*

.....  
Podpis i pieczęć

*Przew. Duchobiel*

*Przew. Zarędu*  
*Manole*  
*Skowron*

# załącznik nr 1 - mapa lokalizacji inwestycji do zad.1



## KARTA ZADAŃ INWESYCYCYJNYCH PROPONOWANYCH DO REALIZACJI W RAMACH BUDŻETU MIASTA NA ROK 2018

### Nazwa zadania i opis:

[trzy propozycje ułożone według ich ważności. Lokalizacja z nr działki, dokładnym adresem wg. [www.geoportal.wroclaw.pl](http://www.geoportal.wroclaw.pl) a w wypadku lokalizacji liniowej, z podaniem numeracji od-do]

I.p.	Nazwa zadania	Opis zadania	Lokalizacja [nr działki, adres]
2.	Zainstalowanie sygnalizacji świetlnej na przejściu dla pieszych Na Al. A. Brucknera za skrzyżowaniem z ul. Kętrzyńską	Zainstalowanie sygnalizacji świetlnej na przejściu dla pieszych na Al. A. Brucknera za skrzyżowaniem z ul. Kętrzyńską. Na tej wysokości istnieje wzmożony ruch pieszych. Mieszkańcy ulic Kętrzyńskiej Toruńskiej Grudziądzkiej Krzywoustego, Kromera czy też wszyscy korzystający z terenów rekreacyjnych w obrębie Ogródków Działkowych Wytchnienie w tym miejscu przekraczają ul. Brucknera chcąc dojść do Centrum Handlowego Meble Polonia, do Przychodni Zdrowia, na osiedle Kowale czy też żeby dotrzeć do przystanków autobusowych w stronę Psiego Pola. Mieszkańcy osiedla Kowale oraz podróżni wysiadający z autobusów z kierunku Pl. Grunwaldzkiego wykorzystują to przejście żeby dojść do Kościoła Parafialnego, Zespołu Szkół nr 14 czy obiektów handlowych mieszczących się przy ulicach Grudziądzkiej i Krzywoustego czy po prostu żeby dojść do domu. To przejście jest częścią naturalnego traktu pieszego i pokonanie go w sposób bezpieczny stanowi duży problem dla pieszych. Jest słabo oświetlone, co jesienią zimą i wczesną wiosną jest dodatkowym zagrożeniem dla pieszego, który próbuje tędy przejść. Nie posiada sygnalizacji świetlnej a ruch na Al. Brucknera jest duży. Sznury samochodów jadą zarówno w stronę Placu Grunwaldzkiego jak i Psiego Pola. Samochody rozpędzają się między skrzyżowaniami i kierowcy nie zwracają uwagi na pieszych, którzy długo czekają żeby któryś z kierowców zatrzymując się umożliwił im przejście na drugą stronę ulicy. Na przejściu tym dochodziło do potrażeń pieszych nawet ze skutkiem śmiertelnym.	Obręb Kowale ark.26 nr działki 33

### Planowane efekty/skutek realizacji zadania:

[jaki efekt społeczny/infrastrukturalny dla lokalnej społeczności danego osiedla lub innych osiedli przyniesie realizacja zadania]

I.p.	Nazwa zadania	Efekt realizacji
2.	Zainstalowanie sygnalizacji świetlnej	Zainstalowanie sygnalizacji świetlnej umożliwi licznym użytkownikom tego przejścia bezpieczną drogę do wyznaczonego

<p>na przejściu dla pieszych <b>Na Al.Brucknera za skrzyżowaniem z ul. Kętrzyńską</b></p>	<p>celu. Ograniczy sytuacje w których kierowcy samochodów jadący z nadmierną prędkością czy wzmożony ruch (Al.Brucknera ma dwie jezdnie dwupasmowe i ruch samochodów osobowych i dostawczych jest na niej okresowo bardzo duży) uniemożliwiają przejście na drugą stronę ulicy w sposób bezpieczny i sprawny. Ograniczy to również przechodzenie jezdni w miejscach niedozwolonych do czego prowokuje pieszych długi odcinek między sygnalizacjami świetlnymi z zaznaczonymi tylko przejściami dla pieszych na których stoi się długie minuty a przechodzenie nimi nie gwarantuje bezpieczeństwa.</p>
---	---

**Ewentualne powiązanie z innymi wcześniejszymi/późniejszymi zadaniami:**

[czy realizacja zadania łączy się z innymi, wcześniej zrealizowanymi w tym rejonie inwestycjami? Czy realizacja zadania będzie miała kontynuację w przyszłości? Czy podobne zadania są już zrealizowane na osiedlu, jeśli tak to jakie, gdzie, ile?]

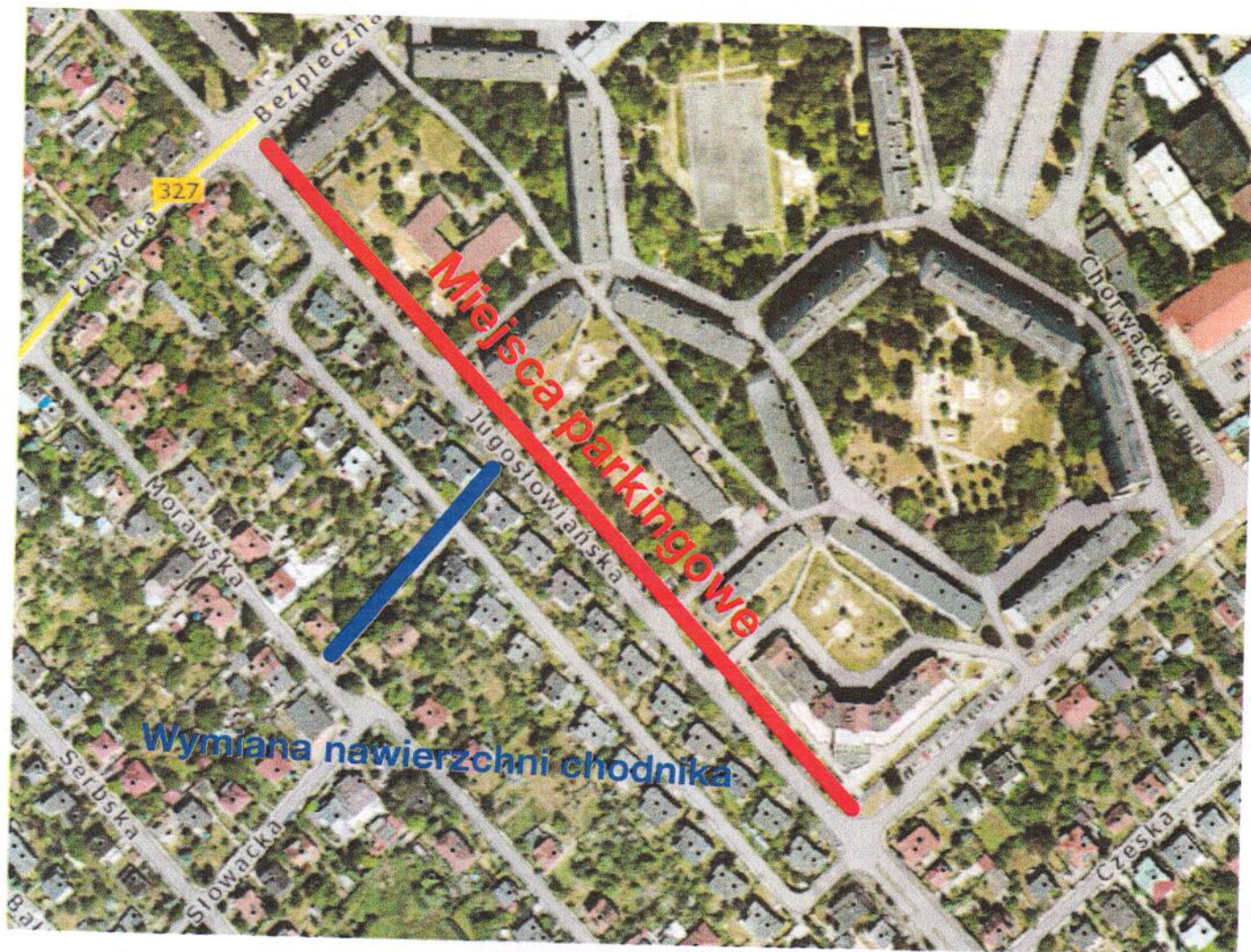
l.p.	Nazwa zadania	Powiązanie z innymi zadaniami
2.	<p>Zainstalowanie sygnalizacji świetlnej na przejściu dla pieszych <b>Na Al. Brucknera za skrzyżowaniem z ul. Kętrzyńską</b></p>	<p>Oświetlenie na przejściu dla pieszych na Al. A.Brucknera na wysokości skrzyżowania z ul. Kętrzyńską jest elementem bezpiecznego traktu dla pieszych, który łączy ulice B.Krzywoustego, Grudziądką, M.Kromera, P.Czajkowskiego oraz tereny rekreacyjne położone w obrębie Ogródków Działkowych Wytchnienie z osiedlem Kowale, punktami użyteczności publicznej Przychodnią Zdrowia nr 6 ,centrum handlowym, terenami rekreacyjnymi położonymi nad Odrą czy w okolicach Stadionu Olimpijskiego. Na części tego traktu w najbliższym czasie będzie realizowane oświetlenie w ramach WBO (projekt nr 518 z 2016r.), planowane jest też utwardzenie alejki łączącej ul. Grudziądką z ul.Kętrzyńską (projekt nr 455 z 2017r). W fazie projektu jest proces rewitalizacji podwórek między ulicami Grudziądką i B.Krzywoustego. W celu zapewnienia bezpieczeństwa pieszym powinny być wyremontowane chodniki na ul. Grudziądzkiej. Modernizacji wymaga też nawierzchnia ulic Giżyckiej, Kętrzyńskiej i Grudziądzkiej.( W sprawie budowy nowej nawierzchni na ul. Kętrzyńskiej i Giżyckiej optowała już Rada Osiedla) Wszystkie te działania mają za zadanie podniesienie bezpieczeństwa i standardu życia mieszkańców osiedla. Na wymienionym terenie od kilkudziesięciu lat infrastruktura nie poddawana była modernizacji.</p>

Załącznik nr 2 – mapa lokalizacji inwestycji zad. 2

Przew. Rady Osiedla  
.....  
Podpis i pieczęć  
Czarek Suchoszebnik

Przew. Zarządu  
Mariane Skowron

załącznik nr 2 - mapa lokalizacji inwestycji do zad.2



## KARTA ZADAŃ INWESYCYCYJNYCH PROPONOWANYCH DO REALIZACJI W RAMACH BUDŻETU MIASTA NA ROK 2018



### Nazwa zadania i opis:

[trzy propozycje ułożone według ich ważności. Lokalizacja z nr działki, dokładnym adresem wg. [www.geoportal.wroclaw.pl](http://www.geoportal.wroclaw.pl) a w wypadku lokalizacji liniowej, z podaniem numeracji od-do]

I.p.	Nazwa zadania	Opis zadania	Lokalizacja [nr działki, adres]
3.	<b>Budowa nowych miejsc parkingowych przy ul. Jugosłowiańskiej oraz nowa nawierzchnia przejścia od ul. Jugosłowiańskiej w kierunku ul. Morawskiej</b>	Budowa nowych miejsc parkingowych (przynajmniej gruntowych utwardzonych) poprzez zagospodarowanie pustych trawników wzdłuż ul. Jugosłowiańskiej. Wymiana zdewastowanej nawierzchni chodnika prowadzącego od ul. Jugosłowiańskiej do ul. Morawskiej	Obręb Różanka, arkusz mapy 11 Ul. Jugosłowiańska: działka nr 104 Przejście od ul. Jugosłowiańskiej do ul. Morawskiej: działki nr 30/1, 83

### Planowane efekty/skutek realizacji zadania:

[jaki efekt społeczny/infrastrukturalny dla lokalnej społeczności danego osiedla lub innych osiedli przyniesie realizacja zadania]

I.p.	Nazwa zadania	Efekt realizacji
3.	<b>Budowa nowych miejsc parkingowych przy ul. Jugosłowiańskiej oraz nowa nawierzchnia przejścia od ul. Jugosłowiańskiej w kierunku ul. Morawskiej</b>	Nowe miejsca parkingowe dla mieszkańców ul. Jugosłowiańskiej, którzy utracili kilkanaście miejsc parkingowych w 2016 r. poprzez poszerzenie terenu żłobka o teren dawnego żwirowego parkingu zbudowanego na koszt SM Chemik. Przy ul. Jugosłowiańskiej parkują także swoje pojazdy mieszkańcy ul. Bezpiecznej, których pozbawiono dużego parkingu przy tejże ulicy, sprzedanego pod zabudowę deweloperską. Budowa nowych miejsc parkingowych znacznie poprawi bezpieczeństwo ruchu na ul. Jugosłowiańskiej, gdyż obecnie kierowcy parkują – z braku miejsca – na jezdni i chodnikach. Wymiana zdewastowanej i bardzo nierównej nawierzchni chodnika prowadzącego od ul. Jugosłowiańskiej w kierunku ul. Morawskiej, stanowiącego część drogi do kościoła MB Bolesnej przy ul. Bałkańskiej, znacznie ułatwi poruszanie się po nim wózków dziecięcych oraz osób niepełnosprawnych na wózkach inwalidzkich

### Ewentualne powiązanie z innymi wcześniejszymi/późniejszymi zadaniami:

[czy realizacja zadania łączy się z innymi, wcześniej zrealizowanymi w tym rejonie inwestycjami? Czy realizacja zadania będzie miała kontynuację w przyszłości? Czy podobne zadania są już zrealizowane na osiedlu, jeśli tak to jakie, gdzie, ile?]

I.p.	Nazwa zadania	Powiązanie z innymi zadaniami
3.	<b>Budowa nowych miejsc parkingowych przy ul. Jugosłowiańskiej oraz nowa nawierzchnia przejścia od ul. Jugosłowiańskiej w kierunku ul. Morawskiej</b>	Działki nr 104 oraz 30/1 i 83 sąsiadują ze sobą. Wykonanie nowego chodnika między ulicami Jugosłowiańską i Morawską można połączyć z wykonaniem nowych miejsc parkingowych na ul. Jugosłowiańskiej.

Załącznik nr 3 – mapa lokalizacji inwestycji zad. 3

*Mar. Raby Osiedla*

Podpis i pieczęćka  
*Łucja Suchobielna*

Załącznik nr 3 - mapa lokalizacji inwestycji do zad.3

