

## **Podsumowanie Konsultacji Społecznych ws spowolnienia ruchu oraz ograniczenia tranzytu przez Karłowice**



Na wniosek Rady Osiedla, wyrażony uchwałą jeszcze w 2018 roku, Urząd Miasta, Wydział Inżynierii Miejskiej, opracował koncepcję zmian, których głównym celem jest likwidacja tranzytu przez osiedle, uporządkowanie kwestii związanych z parkowaniem, oraz zastosowanie rozwiązań wymuszających na kierowcach poruszanie się zgodnie z przepisami w strefie ograniczenia prędkości do 30km/h.

Koncepcja ta została przesłana do Rady Osiedla z prośbą o zaopiniowanie. Zarząd Osiedla podjął decyzję o przeprowadzeniu konsultacji z mieszkańcami, aby to ich głos został wyrażony jako odpowiedź na zaproponowane w koncepcji rozwiązania.

Konsultacje społeczne trwały w dniach od 21 czerwca do 4 lipca. 21-go czerwca na stronie Rady Osiedla Karłowice-Różanka został umieszczony projekt koncepcyjny zmian w organizacji ruchu, natomiast od 28 czerwca dostępna była również ankieta online.

W ramach konsultacji społecznych 1 lipca 2021 na skwerze Bełzy odbyło się spotkanie z mieszkańcami, na którym zaproszona przedstawicielka Wydziału Inżynierii Miejskiej opowiadała o problemach komunikacyjnych osiedla, o proponowanych rozwiązaniach, a także odpowiadała na pytania mieszkańców.

W spotkaniu uczestniczyła część radnych osiedla, lokalni aktywiści oraz około 50 mieszkańców z różnych rejonów osiedla.

Konsultacje społeczne wywołały duże zainteresowanie mieszkańców, oraz dużą polaryzację stanowisk, ws zaproponowanych w koncepcji rozwiązań.

Udostępnioną za pośrednictwem internetu ankietę wypełniło 149 respondentów, a papierową wersję przekazały 42 osoby.

### **Wnioski z ankiety**

Większość ankietowanych nisko ocenia bezpieczeństwo na osiedlu w kontekście rozwiązań komunikacyjnych (dominuje ocena 3/10), a ponad 75% wskazuje że konieczne jest podjęcie działań mających na celu zwiększenie bezpieczeństwa mieszkańców w tym zakresie. Jako główne przyczyny niskiej oceny poczucia bezpieczeństwa na wymieniane są przede wszystkim:

- Nadmierna prędkość
- Parkowanie na chodnikach w sposób uniemożliwiający przejście pieszym
- Duża ilość pojazdów poruszających się na ulicach osiedlowych
- Niestosowanie się do przepisów ruchu drogowego przez kierowców

Jednocześnie w rankingu rozwiązań zwiększających bezpieczeństwo największą popularność mają zmiany w organizacji ruchu, wprowadzenie wyraźniejszego oznaczenia ograniczenia prędkości, pierwszeństwa itd, oraz wprowadzenie progów spowalniających, wprowadzenie stref zamieszkania, azyli wskazujących sposób parkowania na jezdni, oraz poszerzenie chodników.



## Stanowisko Zarządu Osiedla

Zarząd Osiedla pozytywnie odnosi się do ogólnych założeń przedstawionych w koncepcji projektowej, jednak istotne jest podkreślenie, że dla wielu mieszkańców takie zmiany są bardzo duże i budzą silne emocje oraz wątpliwości, co do skuteczności zastosowanych rozwiązań. W szczególności obawy budzi planowana zmiana sposobu dojazdu do nieruchomości, wywołana wprowadzeniem ulic jednokierunkowych. Wielu mieszkańców uważa, że to rozwiązanie nie zlikwiduje tranzytu, a jedynie wydłuży mieszkańcom drogę dojazdową do własnych posesji.

Zauważyć należy bardzo silny sprzeciw mieszkańców ulic, których dotyczą duże zmiany pokazane w koncepcji:

Ujejskiego, Klaczki, Kocha, Baczyńskiego, Mochnackiego i Gajcego (wyrażony 2 pisemnymi protestami).

W związku z tym należy szczególnie przyjrzeć się docelowym rozwiązaniom przeprowadzenia dojazdu na osiedle oraz przeanalizować rozwiązania rekompensujące potencjalne zwiększenie ruchu na tych ulicach.

Zrozumiałe jest stanowisko mieszkańców ulic, którymi ma zostać poprowadzony ruch samochodowy, ponieważ obawiają się oni sytuacji, w której ich spokojna dotychczas ulica będzie musiała przenosić nagle intensywny ruch samochodowy.

Obawy o przerzucenie całego obecnego ruchu na spokojne dotychczas ulice nie są do końca uzasadnione, ponieważ ruch zostanie rozłożony, a przede wszystkim zmniejszy się w efekcie utrudnionego tranzytu (mimo to zrozumiałe są protesty mieszkańców, jednak każdorazowo należy je równoważyć głosami zakorkowanych ul. Pola czy Konopnickiej).

Bardzo ważnym wnioskiem, który wskazali mieszkańcy jest brak odniesienia do nowej inwestycji deweloperskiej przy ul. Bończyka (Rafin). W związku ze zwiększeniem ilości mieszkańców w tej części osiedla, w projekcie należy również uwzględnić rozwiązania dot. Ul. Bończyka, Lindego, Konopnickiej oraz Skwer Obrońców Helu wraz z ul. Zaleskiego.

Jako Zarząd Osiedla sugerujemy przeanalizowanie rozwiązań w poszczególnych ulicach i obszarach w stosunku do stanu obecnego (szerokość ulicy, dotychczasowe natężenie ruchu, stan nawierzchni, charakter zabudowy etc).

Postulujemy o szczegółową analizę problematycznych obszarów, oraz o analizę możliwości zastosowania elementów spowalniających ruch bez tak dalece idących zmian w organizacji ruchu. Uważamy, że projekt po ponownej analizie powinien zostać ponownie zaprezentowany mieszkańcom. Ważny jest również aspekt sposobu komunikowania zmian mieszkańcom, ponieważ analiza ankiet wykazała, że projekt nie do końca wskazał główny cel, jakim jest likwidacja nadmiernego ruchu - stąd protesty i obawy.

Zwracamy również uwagę, że podejmowane działania lokalne nie przyniosą porządnego efektów jeśli miasto nie rozwiąże głównych problemów komunikacyjnych naszej części miasta, tj kontynuacją realizacji pn-wsch odcinka obwodnicy śródmiejskiej, której brak jest głównym winowajcą tak gigantycznego ruchu na Kamieńskiego i Kasprowicza.

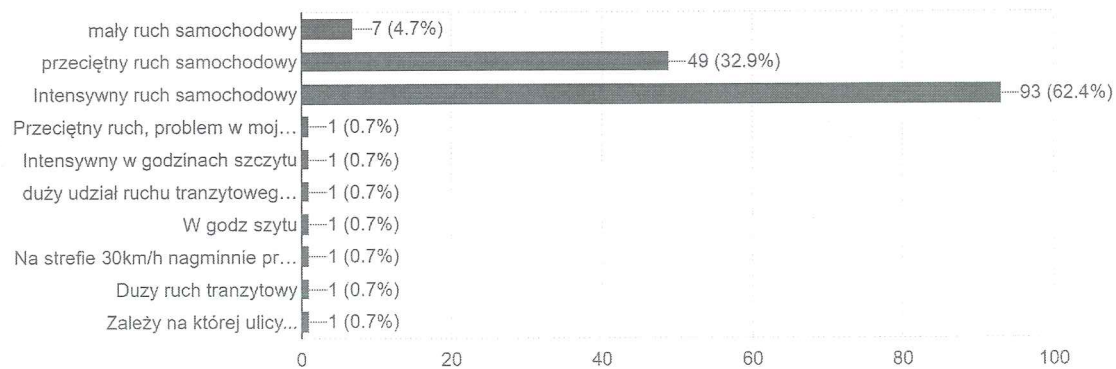
Zarząd Osiedla Kartowice-Różanka



## Podsumowanie ankiet

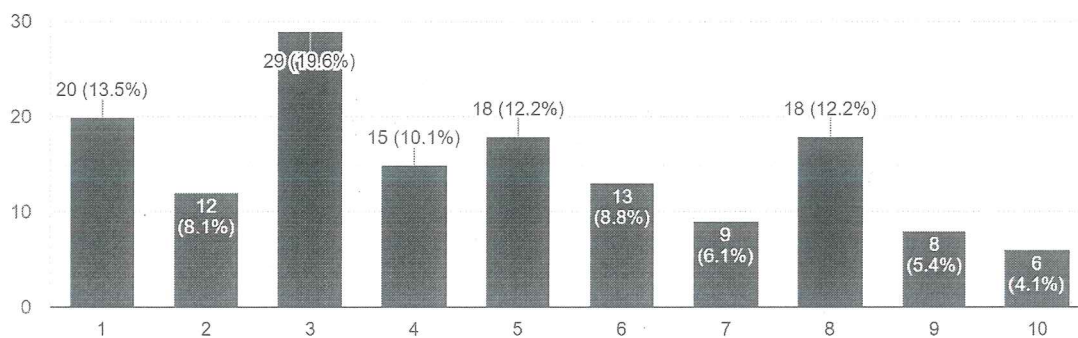
### 1. Jak oceniasz intensywność ruchu samochodów w obrębie osiedla:

149 responses



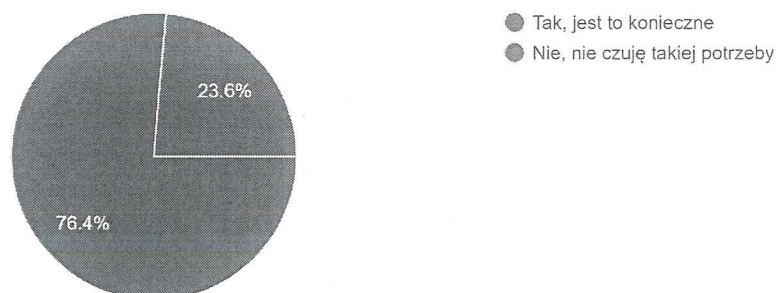
2. Jak oceniasz bezpieczeństwo osób poruszających się w obrębie ulic osiedlowych inaczej niż samochodem? Oceń w skali 1-10 (gdzie 1 to niskie bezpieczeństwo, a 10 to brak zagrożenia)

148 responses



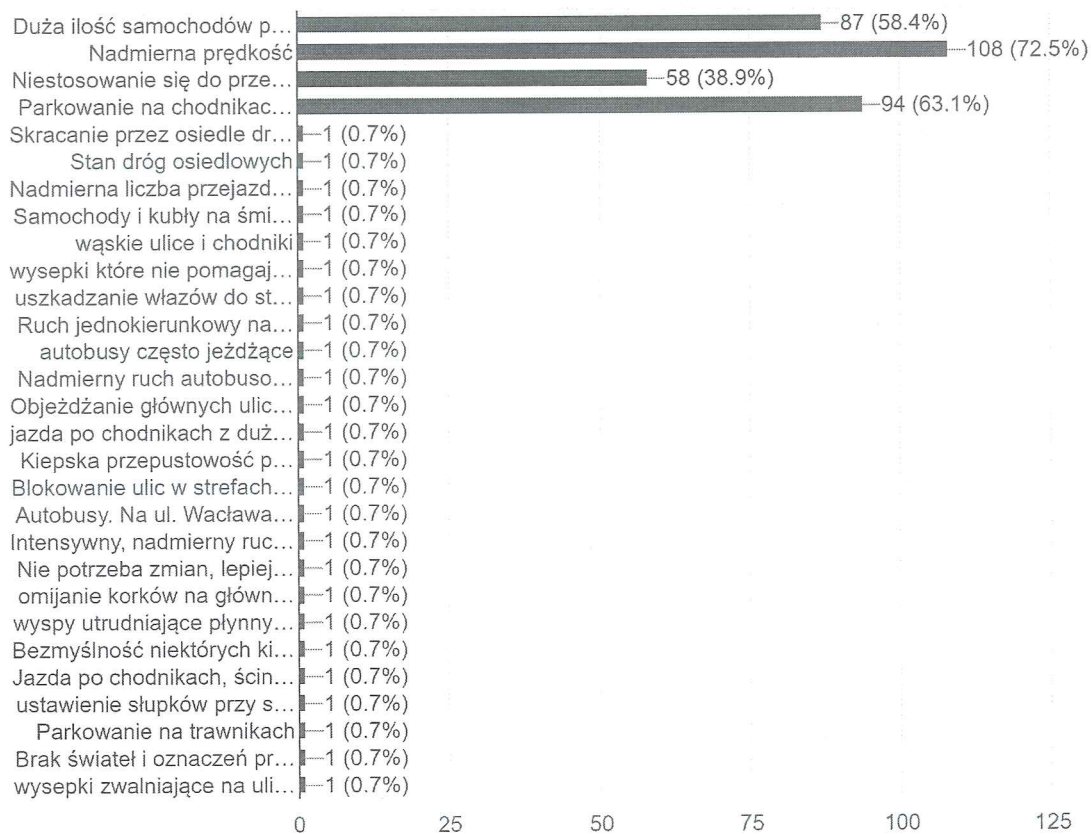
3. Czy uważasz że należy zadbać o zwiększenie bezpieczeństwa na ulicach osiedlowych?

148 responses



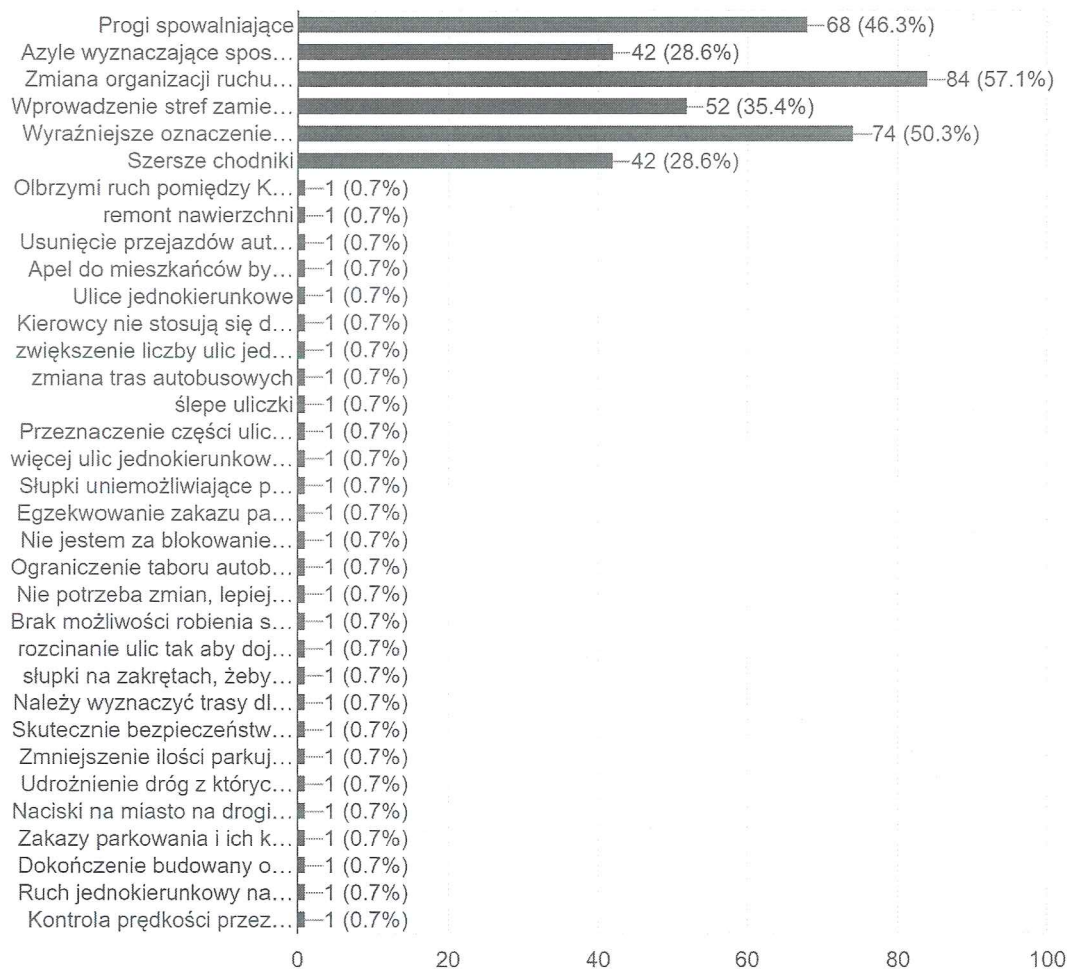
4. Co w Twojej ocenie stwarza największą uciążliwość i zagrożenie w ruchu drogowym w obrębie ulic osiedlowych (można zaznaczyć więcej niż jedną odpowiedź):

149 responses



5. Co Twoim zdaniem pozwoli skutecznie zwiększyć bezpieczeństwo na ulicach osiedlowych (można wybrać więcej niż jedną odpowiedź):

147 responses





## 6. Twoje pomysły i sugestie dla zwiększenia bezpieczeństwa w ruchu w obrębie osiedla (usunięto komentarze nie związane z omawianym projektem)

*"Progi spowalniające na ul. Baczyńskiego"*

*"Ulica Karpińskiego to nic innego jak łącznik Kasprowicza z Konopnickiej i alternatywa dla Czajkowskiego. Krasickiego takiej funkcji nie pełni ponieważ ma progi zwalniające. Konieczne są rozwiązania które odciążą Karpińskiego i Konopnickiej."*

*"Wąskie chodniki - poszerzyć. Uporządkować parkowanie i ograniczyć. Progi zwalniające. Strefy parkowania"*

*"Ja już od dawna myślałem o progach na tetmajera"*

*"Ulice jednokierunkow (Czajkowskiego)"*

*"Może wprowadzenie ruchu jednokierunkowego (ul. Krasickiego). Na pewno też lepiej jakby auta stały na ulicy no i przydałoby się wyremontować chodnik bo teraz jest dramat i wszyscy chodzą po Krasickiego po jezdni"*

*"ul. Baczyńskiego. Wyciąganie na stałe prywatnych kubłów na śmieci, na publiczny chodnik, przed płotem + parkowanie pojazdu kołami na chodniku bez zasady zachowania ok 1,0m chodnika, nierzadko samochody są w świetle bram innych właścicieli, powoduje, że chodnik nie może być użytkowany przez pieszych, bo zwyczajnie go nie ma. Szczególnie po stronie numerów parzystych, gdzie jest więcej aut a chodnik jest węższy. Ta sytuacja powoduje, że piesi, w tym dzieci korzystają codziennie z jezdni. Dlatego jasne zasady parkowania i progi zwalniające uważam za rozwiązanie. Zmiana ulicy jako jednokierunkową nie jest dobrym pomysłem w mojej ocenie jeśli ruch ma być kierowany z Wincentego Pola jako "wyjazdowe okrążenie" bo ul. Wincentego Pola się odciąży a ul. Baczyńskiego pogrąży"*

*"Ulica Ujejskiego jest za wąska żeby tędy puszczać cały ruch z Konopnickiej. To będzie stwarzać zagrożenie dla ludzi i samochodów zaparkowanych na jezdni. Ulica Ujejskiego ma najwęższe chodniki na całym osiedlu, już teraz ciężko poruszać się pieszym po tej ulicy. Można wprowadzi ruch jednokierunkowy ale ulica ujejskiego nie może być głównym kanałem ruchu samochodów. Mieszkańcy nie pozwolą w małą osiedlową uliczkę wprowadzić głównego ruchu posuwając się do protestów włącznie."*

*"Przede wszystkim progi zwalniające i znaki drogowe. Ulica Bończyka, przedszkole a auta jeżdżą jakby były na wyścigach"*

*"Problemem jest parkowanie samochodów, które uniemożliwia tzw. mijankę. Azyle znacznie poprawiły nadmierną prędkość na np. ul. Pola."*

*"Problemem jest także ul. Konopnickiej - sugeruję tutaj wyraźne znaki poziome stop przed skrzyżowaniami równorzędnymi. Dodatkowo wymalowanie skrzyżowań równorzędnych, np. na czerwono."*

*"ul. Ujejskiego nie wpuszczać ruchu jako skrót w wąskie osiedlowe uliczki, które są w ogóle do tego niedostosowane. Poruszanie się rowerem lub wózkiem z dzieckiem staje się po tych uliczkach wręcz niemożliwe. Poza tym na tych uliczkach przebywa dużo dzieci bawiących się wprost na ulicach. Wpuszczenie ruchu na Ujejskiego stanie się dramatem dla mieszkańców. Te boczne uliczki wąskie, poszatkowane wysepkami, nie nadają się do żadnych jednokierunkowych objazdów. Mieszkańcy wiedzą, że ruch koncentruje się na Konopnickiej, Syrokomla i Pola i niech tak zostanie Lepiej zawałone trzy ulice niż chaos na wszystkich i zagrożenie"*

dla wszystkich totalnie mieszkanców. Przypominam, że dalej mieszka tutaj bardzo dużo seniorów a ich uwaga na ulicy jest na pewno słabsza."

"Ulica Baczyńskiego, wprowadzenie ruchu jednokierunkowego, wydajniejsze oznaczenie ograniczenia prędkości"

"Mieszkam na ulicy Kornela Ujejskiego - jest to ponemiecka typowa droga osiedlowa po której poruszają się jedynie mieszkańcy tudzież osoby odwiedzające mieszkańców, służby miejskie. Ulica nie ma bezpośredniego wylotu na Al. Kasprowicza. co więcej jest to ulica na którą "trudno trafić". Tym bardziej nie rozumiem planów aby przeprowadzić przez ulicę Ujejskiego ( na którą nikt poza mieszkańcami nie potrafi trafić) i która jest wąska - ruchu z ulicy Konopnickiej w kierunku ulicy Asnyka. I to jeszcze pod hasłem "spowolnienia ruchu i ochrony mieszkańców". Absurd totalny."

"Ul. Orkana chodnik. Obecnie nie ma tam chodnika. Z wózkiem z małym dzieckiem idzie się po drodze dla samochodów które jeżdżą tam nawet 60 km/h. Śmierć w oczach. Ta ulica prosi się o wypadek śmiertelny.

Popieram koncepcję przedstawioną w wyżej przedstawionym projekcie. Ul.Orkana"

"Ul. Asnyka 25. (Skrzyżowanie Asnyka/Konopnickiej/Karpińskiego) główny problem to jadące z dużą prędkością samochody wymuszające pierwszeństwo. Jako mama dwójki małych dzieci bardzo odczuwam niepokój w związku z brakiem bezpiecznego przejścia z ulicy Asnyka do Parku M. Konopnickiej. Wg powinna powstać ta tej wysokości wysepka z przejściem dla pieszych, która jednocześnie wymuszałaby zmniejszenie prędkości. "

"Na pewno nie zwiększy bezpieczeństwa zrobienie ruchu jednokierunkowego na ul. Ujejskiego, bo zwiększy się ruch samochodów, które do tej pory jeździły przez ul. W. Pola (zmniejszy się bezpieczeństwo dzieci) i będzie utrudniony dla mieszkańców dojazd do posesji, a ulica i chodniki są wąskie i brakuje miejsc do parkowania samochodów. Ul. W. Pola jest szersza. Już nie mówiąc o zwiększeniu szybkości degradacji nawierzchni ulicy, która i tak jest już w kiepskim stanie a zwiększenie ruchu przyspieszy ten proces. Nie chcemy żeby ul. K. Ujejskiego była ulicą jednokierunkową!"

"Mieszkam przy ulicy Marii Konopnickiej. Moim zdaniem bez zmiany organizacji ruchu i likwidacji tranzytu przez wąskie uliczki osiedlowe nie ma szans na poprawę bezpieczeństwa. Wszelkie inne usprawnienia pomogą tylko w niewielkim stopniu, bo ruch samochodowy jest zbyt duży na naszym osiedlu. Zanieczyszczenie powietrza i hałas powodowany przez ruch samochodowy są bardzo uciążliwe. Przy otwartym oknie zamiast rozmów domowników słychać ruch samochodowy."

"Ul.Gajcego-progi zwalniające, których mimo partycypacji w kosztach budowy drogi do dnia dzisiejszego sie nie doczekalismy.Nie wyrazam tez zgody na zrobienie z ulicy osiedlowej drogi tranzytowej!!!"

"zdecydowanie się na określone trasy tranzytowe z ograniczeniem na nich prędkości spowalniającymi jak i ograniczenie na nich parkowania tak aby ruch był płynny, poszerzeniem chodników przy tych trasach jak i zapewnienie miejsc do parkowania w uliczkach bocznych dla tranzytu (wyłącznie dla mieszkańców)"

"Ul. Klaczki.

Zabranie wraków samochodowych ( nie można doprosić się służb o ich usunięcie) oraz uświadomienie że nie parkuje się na mini rondach !"

Napewno wprowadzenie ulicy jednokierunkowej na naszej ulicy było by koszmarem dla mieszkańców tej ulicy.

Wprowadzenie dróg jednokierunkowych na wybranych odcinkach, żeby uniemożliwić omijanie korków na ul. Boya-Żeleńskiego. Mieszkam na ulicy Orkana i w godz. 6-8 kierowcy jeżdżą bardzo szybko, przejście przez ulice z dzieckiem jest bardzo trudne.

"Nie jest dobrym rozwiązaniem przekierowanie ruchu z Marii Konopnickiej na ulicę Kruczkowskiego lub Brzechwy. Kierowcy i tak będą korzystać ze skrótu. Pogorszy się tylko bezpieczeństwo i zniszczą drogi na mniejszych ulicach."

"Jana Brzechwy: zmiana ulicy na jednokierunkową albo słupki na środku uniemożliwiące tranzyt przez ulicę."

"Mieszkam przy ul. Tadeusza Zelenaya, przez którą kierowcy omijają korki na ul. Kasprowicza i w konsekwencji strach wypuścić dzieci z domu, bo prędkość, jaką osiągają kierowcy na tej nawet nie asfaltowej i krótkiej uliczce, jest zatrważająca. Myślę, że zdecydowane ograniczenie prędkości, progi zwalniające, wszystkie pomysły, które zniwelują "skrót przez osiedle" warto zastosować."

"Marii Konopnickiej - zorganizowanie ulicy pod ruch jednokierunkowy przynajmniej obejmujący część całej ulicy, co ograniczyłoby stosowanie jej, jako objazdu z ul. Kasprowicza. Obecny ruch dwukierunkowy na wąskiej ulicy, na której zaparkowane są samochody nieraz po obydwu stronach, powoduje częste zatory oraz sytuacje kolizyjne, na których też cierpią właśnie te zaparkowane auta. Nie znam chyba nikogo, z pobliskiego sąsiedztwa, kto nie miałby chociaż raz urwanego lusterka."

"Zwiększenie kontroli na osiedlu, wystarczy 5 patroli jednorazowo, aby wyczyścić chodniki z samochodów, zaproponowane rozwiązania nie rozwiążą problemu, wydaje mi się że jedyne opcja to zrobienie wybranych ulic "ślepych", jakby potrzebowali państwo danych odnośnie zagrożeń w ruchu drogowym z tego rejonu to proszę o kontakt"

"Zmiana ulicy Baczyńskiego w drogę jednokierunkową jest złym pomysłem, to szeroka ulica, która powinna zostać dwukierunkową. Zamiana jej na jednokierunkową niepotrzebnie zwiększy ruch na sąsiednich ulicach osiedlowych i będzie kłopotem dla nas - mieszkańców tej ulicy - wydłużając trasy dojazdu do domu."

"Na ulicy Wincentego Pola nie ma możliwości skorzystania z drogi dla rowerów przez parkowanie samochodów na ulicy (mimo, że wszyscy mają bramy wjazdowe na swoje posesje. Powinien być zakaz parkowania na chodnikach i ulicy."

"Jana Długosza, wysokie krawężniki, słupki uniemożliwiający parkowanie na chodnikach (mimo sporej ilości miejsc parkingowych) lub na ulicy przy pasach na skrzyżowaniu. Skuteczne cykliczne działania służb (straży miejskiej, policji) mandatami. Odholowanie wraków."

Karanie mandatami kierowców, którzy mają za nic przepisy dotyczące prawidłowego parkowania - chodniki przy ul. Syrokomli oraz Zelenaya są regularnie blokowane przez samochody pracowników lub pacjentów tutejszej przychodni. A Straż Miejska udaje, że ten obszar Karłowic w ogóle nie istnieje."

"Berenta. Najważniejsze to potrzeba rozbudowy przejazdu pod torami na Boya-Żeleńskiego na 2 osobne pasy ruchu. Bardzo obciążone jest również skrzyżowanie Boya-Żeleńskiego z z Długosza, zbyt dużo samochodów się kumuluje w tym miejscu, z jednej strony przez wiadukt a z drugiej przez brak pasów lub poszerzenia jezdni do skrętów. Usytuowanie przystanków, które blokują ruch na skrzyżowaniu Berenta z Boya-Żeleńskiego. Brak zatoczek autobusowych."

"Zelenaya. Sprzeciwiam się przekwalifikowaniu ulicy Nabelaka w drogę jednokierunkową, gdyż spowoduje to znaczny wzrost natężenia ruchu na ulicy Zelenaya. Wartym docenienia jest podejmowanie działań mających na

celu zwiększenie bezpieczeństwa na ulicach Karłowic, ale nie może się to odbywać z ewidentnym pokrzywdzeniem i pogorszeniem sytuacji części mieszkańców, jak w tym przypadku właściciele domów na Zelenaya. Jako mieszkaniec tej ulicy deklaruje, że w przypadku wprowadzenia oczywiście krzywdzących dla nas rozwiązań będziemy z innymi mieszkańcami dochodzić ochrony swoich praw."

Niektóre ulice zrobić jednokierunkowe zwłaszcza fragmenty ul. Konopnickiej

"Wprowadzenie zmiany organizacji dróg poprzez wydzielenie dróg jednokierunkowych nic nie da a utrudni tylko życie mieszkańcom. Ulica Tadeusza Gajcego"

"Wprowadzenie parkowania po jednej stronie ulicy, jak ma to miejsce na ul. Pola, na odcinku między Nabelaka, a Kasprowicza."

"W miarę możliwości, spowodowanie, aby pojazdy były parkowane na terenie posesji, a nie na chodniku."

"Od godz. mniej więcej 15 zaczyna się zwiększenie natężenia ruchu na ul. Konopnickiej i W. Pola. W większości są to pojazdy spoza Karłowic i ewidentnie chodzi o ominięcie tłoku na Kasprowicza. Może zwiększenie przepustowości skrzyżowania Kasprowicza, Żmigrodzka, Broniewskiego i Kamieńskiego ze Żmigrodzką chociaż trochę rozwiąże problem"

"Wydaje mi się że utrudnianie przejazdu nam mieszkańcom to strzał w kolano.auta będą jeździć bo jesteśmy starą dzielnicą, nieprzystosowaną do ruchu samochodów."

Robienie z całej okolicy co metr spowalniaczy albo stref do 10km/h sprawi, że tylko nam mieszkańcom będzie gorzej. Najlepszym tego przykładem jest ulica polanowica, gdzie przejazd przez nią to droga przez mękę."

Pieniądze można przeznaczyć na milion różnych sposobów, które bardziej przydadzą się nam. Na przykład remont końca chrzanowskiego albo zmiana okropnej kostki pod skwerem bełzy. Narazie skupiamy się na niepotrzebnych rzeczach takich jak plac zabaw na bełzy nieprzystosowany dla nikogo. Problemem nie jest za szybki ruch aut, a to że przez wiadukt na boya nie da się tym autem wjechać.

Nie zgadzam się na plan wprowadzenia nakazu ruchu przez ul. Ujejskiego, która kompletnie nie jest dostosowana (wąska ulica, wąskie chodniki), znacznie szerszą ulicę i chodniki ma ul. Brzechwy, czy przelotowa do Kasprowicza ul. Syrokomli - mieszkam na ul. Ujejskiego.

Fotoradar na ul. Konopnickiej

Ulica Berenta, ograniczenie nadmiernego ruchu autobusowego, egzekwowanie ograniczenia prędkości, zakaz wjazdu tirów,

Marii Konopnickiej

Kontrola straży lub policji żeby sutą były parkowane w dozwolonej odległości od skrzyżowań. Łapanie piratów drogowych. Czują się bezkarnie. Karanie za parkowanie równoległe na wąskich jezdniach.

Otwarcie parkingu przy przychodni ul. Syrokomli i zakaz parkowania przy wyjazdach z ulic osiedlowych na ul. Kasprowicza. Zakaz parkowania samochodów na chodniku (większość parkuje dwoma kołami zajeżdżając bardzo mocno na chodnik). Likwidacja chodników na ul. Konopnickiej i stworzenie tam strefy pieszo/rowerowo/samochodowej

mieszkam przy Jana Brzechwy

Brak możliwości robienia sobie skrótów przez nie mieszkańców osiedla

Ul Baczyńskiego ulicą jednokierunkowa z wyraźnym oznakowaniem prędkości

Likwidacja wysp spowalniających, które w znacznym stopniu ograniczają ruch i powodują tworzenie korków które z kolei blokują przejazd.

Progi i spowolnienie

ulica Baczyńskiego, wprowadzenie ruchu jednokierunkowego, wyraźniejsze oznaczenie ograniczenia prędkości

Klaczki - remont nawierzchni drogi, zakaz parkowania po jednej ze stron ulicy

Zwiększenie przepustowości głównej ulicy tranzytowej, tj. Al. Kasprowicza, może budowa ronda zamiast skrzyżowania z ul. Broniewskiego/Żmigrodzką. Zmiana organizacji ruchu na drogach osiedlowych nie zniechęci kierowców do korzystania z nich jako skrótu, a tylko przeniesie wzmożony ruch wgłąb osiedla. (mieszkam przy Jana Brzechwy)

Ulica Berenta. Ograniczenie ilości autobusów dziennie na drodze z ograniczeniem ruchu 30km/h. Warto zająć się tematem notorycznego nieprzestrzegania zasad prędkości przez autobusy komunikacji miejskiej. Pomimo pism wysyłanych do mpk, kierowcy nadal nagminnie przekraczają prędkość na drodze, gdzie jest dodatkowo szkoła i przedszkole.

Większość ulic powinno być jednokierunkowych!

ślupki na zakręcie Konopnickiej przy skwerze Bełzy

Brak tworzenia ulic jednokierunkowych, ograniczenie wjazdu na osiedle pojazdów o masie powyżej 3.5 t (za wyjątkiem śmieciarek i pojazdów ze specjalnym pozwoleniem), wyremontowanie ulicy chrzanowskiego oraz czajkowskiego, tworzenie zatok autobusowych przy przystankach, zmiana organizacji ruchu autobusów przy placu daniłowskiego, oraz zostawienie ich w miejscu starych zatok autobusowych, oraz wyraźne oznakowanie ograniczeń prędkości.

Potockiego

Ulice Konopnickiej i Ujejskiego. Ulica konopnickiej stanowi skrót, przejazd przez osiedle z osiedli na północ do terenów za nasypem kolejowym ul Długosza. Ulica Konopnickiej jest prosta nie ma ograniczeń co pozwala kierowcą na szybką jazdę. Dodatkowo parkujące samochody na chodnikach utrudniają ruch pieszych. Połączeni tych dwóch składników sprawia że poruszanie się po ul Konopnickiej jest niebezpieczne. Przez ulice konopnickiej prowadzi droga do przedszkola i szkoły. Osobiście początkowo próbowałem prowadzić dziecko do przedszkola pieszo. Jednak po kilku niebezpiecznych sytuacjach z obawy o życie mojego dziecka zrezygnowałem z pieszego prowadzenia dzieci. Obecnie wożę dziecko samochodem co niestety sprawia, że ruch samochodowy jest większy ale bezpieczeństwo mojego dziecka jest dla mnie ważniejsze.

Pragnę zauważyć że na bocznych ulicach np Ujejsiego, Brzechwy, Gajcego lub Zeleynaja często bawią się dzieci z okolicznych domów (jazd na rowerach, gra w piłkę, jazda na rolkach). Postuluję wprowadzenie na tych ulicach wprowadzenie stref 10 km/h. Bezpieczeństwo jest najważniejsze!!!!!! Na bocznych ulicach należy bezwzględnie zamknąć możliwy tranzyt, skrót. pragnę zaznaczyć że ulica Ujejskiego jest jedną z najwęższych ulic na osiedlu. Posiada bardzo wąskie chodniki o szerokości nie przekraczającej 1 metra. Wprowadzenie jakiegokolwiek dodatkowego ruchu poza dojazdem do domów wprowadzi realne zagrożenie dla ludzi i mienia. Ostatni zaistniała sytuacja gdzie w zaparkowany samochód wjechał inny ponieważ był za wąski przejazd pomiędzy zaparkowanymi autami.

Dodatkowo należy zmniejszyć ruch na ulicy Konopnickej poprzez np wprowadzenie ruchu jednokierunkowego np od strony ulicy Syrokomli do Bończyka. Ulica Konopnickiej stanowi także alternatywny dojazd dla karetka do szpitala. Nałżej na ul Konopnickiej stworzyć strefy do parkowania i wprowadzić bezwzględny zakaz parkowania na chodnikach. Możliwe rozwiązanie to wprowadzenie także ruchu jednokierunkowego na ulicy Nabelaka w kierunku przeciwnym do ul Konopnickiej.

Bezwzględnie należy zaprojektować i wybudować światła przy przejściach dla pieszych w okolicy szkół przy Pola i Kamieńskiego.

Jesteśmy za wariantem ruchu jednokierunkowego na Orkana i Potockiego.

Analizując sytuację, jaka obecnie występuje na ulicy Orkana i Potockiego nie ma innej metody jak "zakazać" skrótów przez te ulice.

Syrokomli, więcej miejsca również dla kuriera inpostu bo jak przyjedzie w godzinach popołudniowych to jest masakra.

Wprowadzenie ulic jednokierunkowych- koncepcja Orkana i Potockiego Przedstawiona na mapie podczas spotkania w parku.

Mieszkam przy ul. M. Konopnickiej.

Na niektórych ulicach, w szczególności na ul. Karpińskiego, kierowcy parkują równolegle kosztem chodnika, nie zachowując 1.5m dla pieszych. Pieszy jest wtedy zmuszony iść jezdnią, co nie jest najbezpieczniejsze. Na odcinku jednokierunkowym wyminięcie się samochodu z rowerem korzystającym z kontraruchu jest praktycznie niemożliwe. Nie mam konkretnego pomysłu na rozwiązanie, ale uważam, że ten problem również powinien zostać zauważony, gdy mówimy o bezpieczeństwie.

Zrezygnowałbym z budowy progów spowalniających, które zostały przedstawione w koncepcji. W wielu polskich miastach mieszkańcy, którzy wnioskowali o ich budowę, szukają teraz sposobu na demontaż. Owszem, ruch został spowolniony, ale kosztem dużego hałasu.

Popisy pań z ulicy Gajcego na spotkaniu stacjonarnym były antyprzykładem kulturalnej dyskusji i pozostawiły potężny niesmak. Jeśli będą organizowane kolejne, proponuję podzielić je dla mieszkańców poszczególnych ulic. Wiele z nas opuściło spotkanie przed jego końcem nie widząc sensu w obserwacji cyrku w ich wykonaniu.

Przejazd między uliczkami jest obecnie już dość utrudniony, głównie ze względu na ich szerokość. Wprowadzenie jakichkolwiek obostrzeń jedynie pogorszy obecną sytuację. Należy zadbać o dobre oznakowanie. Może także pomóc przedłużenie ulicy Chrzanowskiego.

Mieszkam przy ulicy Marii Konopnickiej. Jedynie likwidacja tranzytu daje możliwość zmniejszenia ruchu samochodowego, który jest bardzo uciążliwy dla mieszkających tutaj osób.

Mieszkam przy Orkana, która jest używana, jako skrót do i z Boya. Należy wprowadzić ruch jednokierunkowy na części lub całości ulicy. Najważniejsze, żeby nie można było skrócić sobie drogi również przez Potockiego. Zarówno skrzyżowanie Berenta/Boya jak i Orkana/Boya nie może złożyć jako opcja na "wbicie" się w korek. Oba te miejsca muszą być "niedostępne" dla takich nadgorliwych kierowców. Także ruch jednokierunkowy, progi, wyznaczenie miejsc do pakowania na ulicy, żeby zwezić jej światło.

Dziękuję za inicjatywę! Pozdrawiam serdecznie!

"Przerobienie sieci ulic osiedlowych, poza głównymi arteriami (Czajkowskiego, Boya-Żeleńskiego, Kasprowicza, Sołtysowicka) na drogi wewnętrzne (wraz z odpowiednim zaaranżowaniem przestrzeni wymuszającą ograniczenie prędkości poruszania) . Wprowadzenie i egzekwowanie zakazu parkowania poza wyznaczonymi miejscami."

"Mieszkam przy ulicy Zelenaya i uważam, że zmiana organizacji ruchu przy ulicy Nabelaka zwiększy natężenie ruchu samochodów na naszej ulicy, na co nie wyrażam zgody. Ulica Zelenaya jest wybrukowana i przez to ulegnie szybkiemu zniszczeniu. Ponadto zwiększenie się ruchu samochodów wpłynie na zmniejszenie bezpiecznego przemieszczania się dzieci przy przedszkolu im Janczarskiego."

"Usunięcie nieefektywnych pseudorozwiązań, jak te progi na Berenta, które nikogo nie zwalniają, a zamiast tego tworzenie fizycznych barier dla przejazdu i ślepych dróg (np. fizyczna bariera uniemożliwiająca przejazd w połowie ul. Orkana), z ew. słuzami dla rowerzystów i autobusów."

"Zmniejszenie liczby samochodów poprzez eliminację popytu, najlepiej przez zaprojektowanie bezkolizyjnego przejazdu kolejowego na osiedlu, np. w ciągu ul. Poprzecznej."

"Odcinkowy pomiar prędkości..."

"Powtórzę jedną z w/w odpowiedzi - zmiana organizacji ruchu utrudniająca użytkowanie dróg osiedlowych jako skrótu - ul. Ujejskiego"

"Ujejskiego, likwidacja wysepek spowalniających ruch na rzecz progów"

"Kontrolę prędkości przez policję. Ul. Orkana."

"Pilnowanie sposobu parkowania. Obecnie całe ulice są zastawione, łącznie ze skrzyżowaniami i chodnikami. Bończyka, Lindego, Pola. Problem jest z przejechaniem i poruszaniem się chodnikami, nie widać pieszych i samochodów. Straż miejska nic nie robi mimo wielokrotnych zgłoszeń"

"Potockiego - w godzinach korków na ulicy Boya nasza ulica PĘDZA samochody robiące sobie skrót do przejazdu kolejowego. Nie wiem jak ich spowolnić, ale moje dzieci nie są bezpieczne gdy wychodzą do szkoły i przedszkola"

"Mieszkam na ul. Berenta przy ul. Orkana. Brak chodnika na ul. Orkana i wykorzystywanie tego odcinka ulicy jako skrótu powoduje sytuacje niebezpieczne(kolizje ze spacerowiczami korzystającymi z terenów zielonych wałów odrzańskich) brak przejścia dla pieszych na skrzyżowaniu Orkana i Boya przy wiadukcie to wiele sytuacji mrożących krew.Pozostawienie możliwości skrótu z Boya przez Berenta i Orkana do Boya przy wiadukcie pozostawia aktualne niebezpieczeństwo bez zmian , dlatego w planie zmian postuluję przedłużenie ruchu jednokierunkowego na ul Orkana od Boya do Berenta"

"Na ulicy M. Konopnickiej, na całej swojej długości albo chociaż na odcinku od ul. Wincentego Pola (gdzie jest największa kolizyjność) do skrzyżowania z ul. Syrokomli na wysokości Inpost) należałoby wprowadzić ruch jednokierunkowy."

"W celu udrożnienia ruchu samochodowego w obrębie osiedla należy przede wszystkim usunąć wysepki zwalniające na ulicy Pola. Są one głównym powodem korków w tym rejonie. Usuwając je udrażniamy ulicę w obu kierunkach. Dodatkowo sygnalizacja świetlna na skrzyżowaniu Kamieńskiego/Pola także przyczyniła by się to uregulowania przepustowości. Rozwiązaniem dyscyplinującym przestrzeganie limitu prędkości na ulicy Pola mogły by być radiowóz policji z radarem ustawiony przy skrzyżowaniu Chrzanowskiego/Romanowskiego ( losowo 2 razy w tygodniu np.) lub fotoradar. Na bocznych ulicach wystarczyły by progi zwalniające takie jak na ul. Nabelaka. Jednocześnie jestem przeciwny proponowanym zmianom organizacji ruchu wg powyższego planu, tj. utworzenie z ul. Ujejskiego jednokierunkowej oraz częściowo jednokierunkowej Konopnickiej. Ujejskiego jest zbyt

wąską ulicą na skierowanie w nią ruchu o takim natężeniu. Rozsądniej by było skierować ruch w stronę Asnyka ulicami Nabelaka, częściowo Syrokomli i Gajcego. Mieszkam przy ul Ujejskiego."

"wprowadzenie ulic jednokierunkowych /tam gdzie to możliwe/, mieszkam przy Syrokomli"

"Czajkowskiego, wystarczy, aby kierowcy respektowali ograniczenie prędkości do 30 km, które już istnieje"

"ulica POLA nadal dwukierunkowa z uwagi na konieczność skrótów do SZPItala na Kamieńskiego .. odcięcie dewelopera RAFIN z ulicy Bończyka od wpuszczenia w ulice Konopnickiej !!!!!!! ulica Konopnicka"

"JEDNOKIERUNKOWĄ OD SKRZYŻOWANIA Z POLA DO CZAJKOWSKIEGO ALBO CHOCIAŻ SYROKOMLI, ŻeBY NIE OPŁACAŁO SIĘ SKRACAĆ PRZEZ DROBNE ULICZKI!!!!!!!!!!!!!!!!!!!!!! A NIE WPUSZCZNIJE JEDNEGO KIERUNKU UJEJSKIEGO I NABELAKA, GDZIE BAWIĄ SIĘ MAŁE DZIECI !!!!!!! - ulicami mniejszymi typowo lokalnymi dla mieszkańców bez chodników... mnie potrąciło auto na skrzyżowaniu Konopnickiej na skrawie w Ujejskiego."