

Rada Osiedla Lipa Piotrowska  
ul. Tymiankowa 3  
51-180 Wrocław

Wrocław, dnia 22 stycznia 2021 r.

IP.4000.16.2.2020.IGM.2021. **MO** .Lipa Piotrowska

**Dotyczy: budowy dróg na osiedlu Lipa Piotrowska: odc. ul. Cynamonowej, Kaparowej, Melisowej oraz łącznika pomiędzy ul. Melisową i Kominiarską**

W odpowiedzi na e-maila z dnia 19.01.2021 r. informuję, że ZIM jest w trakcie przygotowania procedury przetargowej wyboru Wykonawcy dokumentacji projektowej budowy dróg w rejonie planowanej budowy ZSP przy ul. Cynamonowej, w zakresie:

1. Budowa drogi z infrastrukturą towarzyszącą ul. Kaparowej: odcinek drogi 2KDD/21 od ul. Cynamonowej do ul. Melisowej - jezdnia szer. 5,5 m; obustronne chodniki: szer. 3 m po stronie szkoły, 2 m po stronie przeciwnej - oddzielone od jezdni pasem zieleni; zatoka postojowa do krótkiego postoju równoległego - po stronie szkoły.
2. Budowa drogi z infrastrukturą towarzyszącą ul. Melisowej: odcinek drogi 2KDD/22 2KDD/3 od 4KDPR/3 do 1KDL/2 - jezdnia szer. 5,0 m; chodnik szer. 2 m po stronie szkoły na odcinku od 4KDPR/3 do ul. Kaparowej, na dalszym odcinku obustronne chodniki szer. 2 m - oddzielone od jezdni pasem zieleni.
3. Budowa łącznika pomiędzy ul. Melisową i Kominiarską (odcinek drogi 1KDL/2) z infrastrukturą towarzyszącą: jezdnia szer. 6 m (w przyszłości możliwa komunikacja autobusowa); obustronne chodniki szer. 2 m; rezerwa pod ścieżkę rowerową (od strony jezdni); szerokie pasy zieleni przy jezdni wraz z obustronnymi szpalerami drzew.
4. Budowa w ul. Kominiarskiej chodnika na odcinku od drogi 1KDL/2 do przystanku autobusowego przy CAL ul. Kominiarska 68.
5. Budowa w ul. Cynamonowej na odcinku od ul. Bazyliowej (droga 1KDD/20) do ul. Kaparowej: chodnika szer. 2 m po stronie projektowanego ZSP oraz zatoki postojowej do krótkiego postoju równoległego na wysokości ZSP.

Z uwagi na zmieniający się charakter otoczenia terenu przewidzianego pod budowę ZSP, w związku z sukcesywnie pojawiającymi się nowymi inwestycjami deweloperskimi, nie wyklucza się realizacji części w/w dróg przez Deweloperów.

W załączeniu przesyłam mapę orientacyjną z zaznaczonym obszarem planowanych dróg i chodników w rejonie ZSP przy ul. Cynamonowej.

*Dyrektor*  
*Urzednik Sadura*

Informacje w sprawie: Izabela Grzegorzczak-Muszak tel. 71 36 07 340, e-mail: igrzegorzczak@zim.wroc.pl

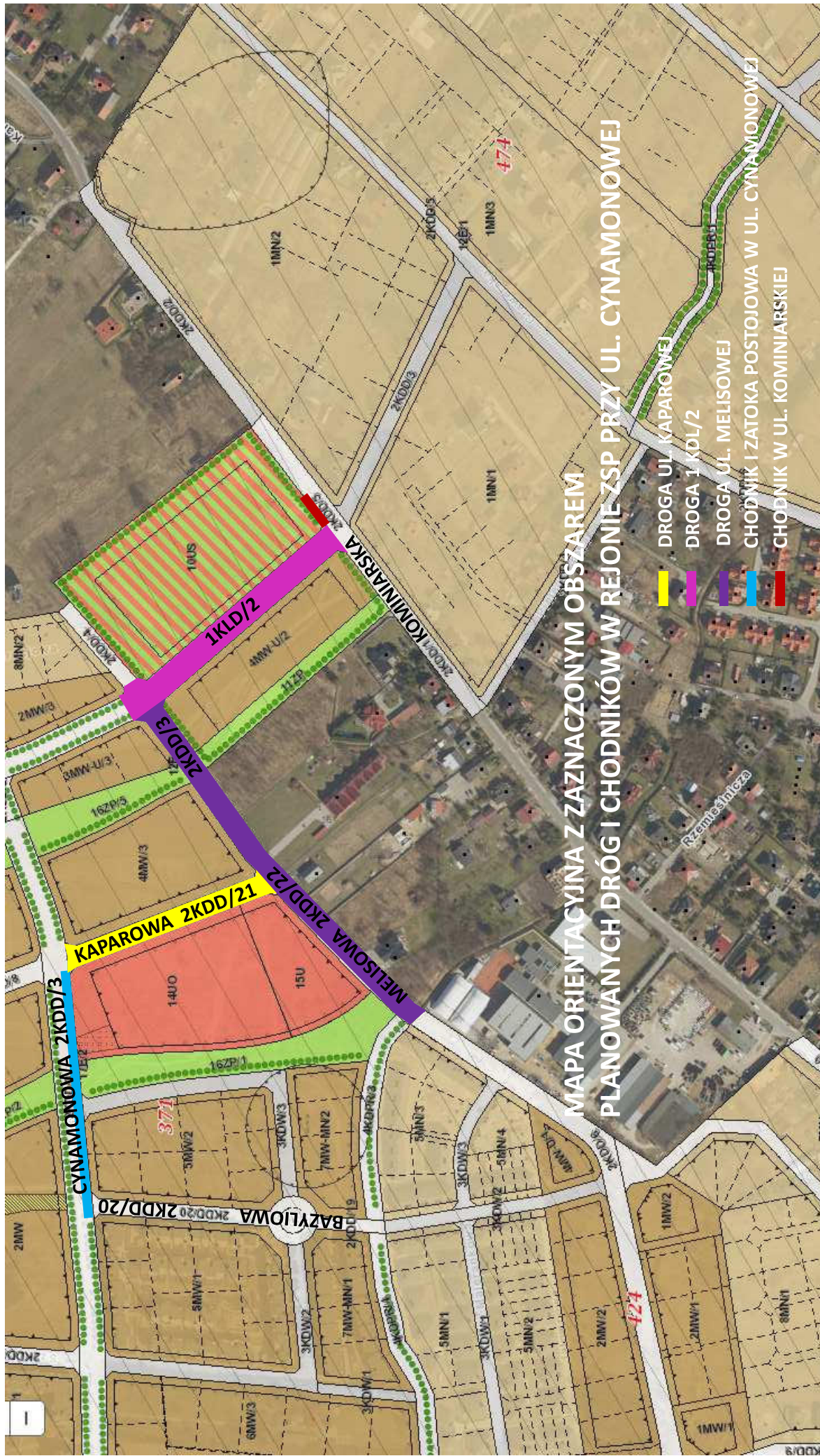
Załącznik:

1. Mapa orientacyjna z zaznaczonym obszarem planowanych dróg i chodników w rejonie ZSP przy ul. Cynamonowej

Do wiadomości:

1. Departament Infrastruktury i Transportu
2. Zarząd Dróg i Utrzymania Miasta we Wrocławiu
3. wew. IP a/a

*Lipa*  
*Osiedle*



**MAPA ORIENTACYJNA Z ZAZNACZONYM OBSZAREM  
PLANOWANYCH DRÓG I CHODNIKÓW W REJONIE ZSP PRZY UL. CYNAMONOWEJ**

- DROGA UL. KAPAROWEJ
- DROGA UL. MELISOWEJ
- CHODNIK I ZATOKA POSTOJOWA W UL. CYNAMONOWEJ
- CHODNIK W UL. KOMINIARSKIEJ