

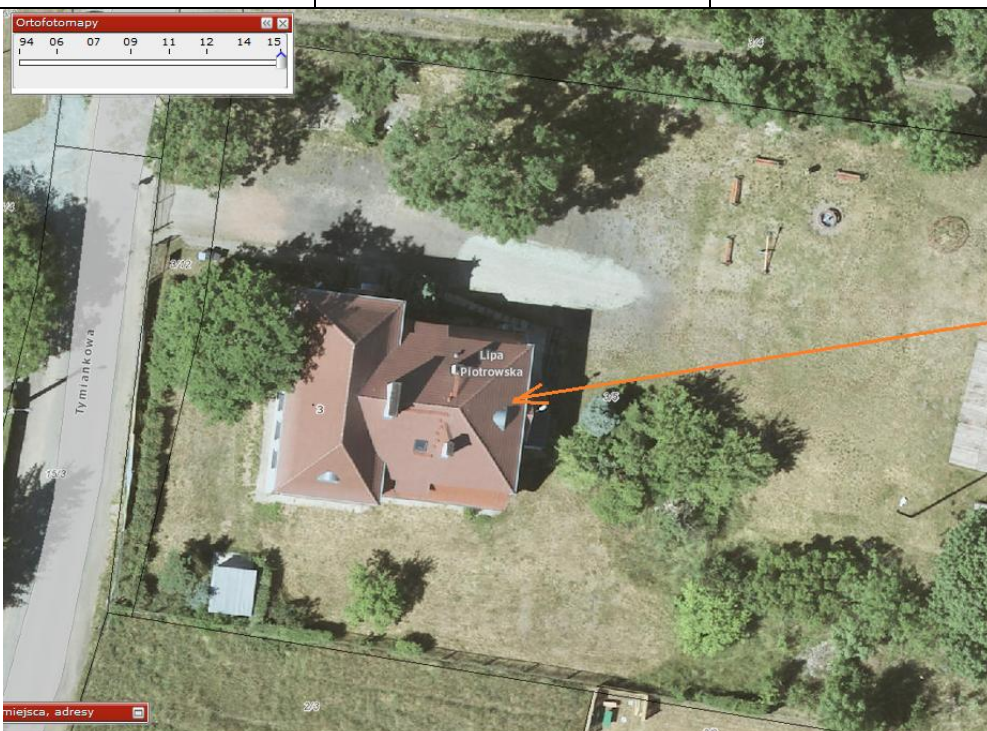
Lipa Piotrowska

KARTA ZADAŃ INWESTYCYJNYCH PROPONOWANYCH DO REALIZACJI W RAMACH BUDŻETU MIASTA NA ROK 2018

Nazwa zadania i opis:

[trzy propozycje ułożone według ich ważności. Lokalizacja z nr działki, dokładnym adresem wg. www.geoportal.wroclaw.pl a w wypadku lokalizacji liniowej, z podaniem numeracji od-do]

I.p.	Nazwa zadania	Opis zadania	Lokalizacja [nr działki, adres]
1.	Termomodernizacja elewacji budynku przy ulicy Tymiankowej 3	Renowacja elewacji budynku z ociepleniem ścian zewnętrznych oraz udrożnienie rynien.	ul. Tymiankowa 3 działka nr 3/5 AR_5 obręb Lipa Piotrowska (po ostatnim podziale geodezyjnym nr 3/15 AR_5)



Budynek przy ul.
Tymiankowej 3

Uwaga: zagospodarowanie otoczenia na ortofotomapie z 2015 r. jest już nieaktualne

Planowane efekty/skutek realizacji zadania:

[jaki efekt społeczny/infrastrukturalny dla lokalnej społeczności danego osiedla lub innych osiedli przyniesie realizacja zadania]

I.p.	Nazwa zadania	Efekt realizacji
1.	Termomodernizacja elewacji budynku przy ulicy Tymiankowej 3	<p>Elewacja budynku jest w złym stanie technicznym i wizualnym (łuszcząca się farba, popękany i odpadający tynk, zacieki, niedrożne rynny). Renowacja elewacji podniesie walory estetyczne budynku, zapobiegnie dalszym zniszczeniom ścian, a także wpłynie na obniżenie kosztów użytkowania związanych z wydatkami na ogrzewanie.</p> <p>Budynek ma bardzo duży potencjał społeczny i może stanowić ważne miejsce spotkań lokalnej społeczności rozwijającego się osiedla. W budynku ma siedzibę m.in.: Centrum Rozwoju i Aktywności Dzieci i Młodzieży, Klub Seniora, Rada Osiedla Lipa Piotrowska, a we wrześniu br. ma nastąpić uruchomienie filii Miejskiej Biblioteki Publicznej, z której korzystać będą mieszkańcy osiedli Lipa Piotrowska, Widawa oraz Świniary.</p> <p>Budynek przy ul. Tymiankowej 3 i teren wokół jest to jedyna przestrzeń publiczna, integrująca mieszkańców starszej i nowej części osiedla, miejsce organizowania imprez nie tylko dla mieszkańców Lipy Piotrowskiej, ale także innych osiedli, m.in. projektów w ramach mikroGRANTÓW ESK 2016.</p>

Rada Osiedla Lipa Piotrowska planuje rozwinięcie działań kulturalnych skierowanych do lokalnej społeczności we współpracy z Miejską Biblioteką Publiczną. Według założeń Strategii Rozwoju Kultury w perspektywie 2020+ budynek przy ul. Tymiankowej 3 ma być siedzibą jednego z kilku nowych wrocławskich centrów kultury i aktywności lokalnej.

Ewentualne powiązanie z innymi wcześniejszymi/późniejszymi zadaniami:

[czy realizacja zadania łączy się z innymi, wcześniej zrealizowanymi w tym rejonie inwestycjami? Czy realizacja zadania będzie miała kontynuację w przyszłości? Czy podobne zadania są już zrealizowane na osiedlu, jeśli tak to jakie, gdzie, ile?]

I.p.	Nazwa zadania	Powiązanie z innymi zadaniami
1.	Termomodernizacja elewacji budynku przy ulicy Tymiankowej 3	<p>Kilka lat temu został przeprowadzony etapami remont budynku. Dotyczył wnętrza, dachu i stolarki, jednak nie obejmował elewacji.</p> <p>Teren wokół budynku został zrewitalizowany i zagospodarowany w ramach dwóch projektów Wrocławskiego Budżetu Obywatelskiego: #27 WBO 2014 oraz #41 WBO 2015. W wyniku ww. projektów powstała pięknie zagospodarowana przestrzeń publiczna z urządzeniami sportowo-rekreacyjnymi i zielenią parkową.</p> <p>Budynek i otaczający teren to miejsce realizacji działań społeczno-kulturalnych (projektów miękkich).</p> <p>Zadanie to łączy się z zadaniem nr 2 – budową chodnika na ul. Tymiankowej.</p>

Podpis i pieczęć

KARTA ZADAŃ INWESTYCYJNYCH PROPONOWANYCH DO REALIZACJI W RAMACH BUDŻETU MIASTA NA ROK 2018

Nazwa zadania i opis:

[trzy propozycje ułożone według ich ważności. Lokalizacja z nr działki, dokładnym adresem wg. www.geoportal.wroclaw.pl a w wypadku lokalizacji liniowej, z podaniem numeracji od-do]

I.p.	Nazwa zadania	Opis zadania	Lokalizacja [nr działki, adres]
2.	Budowa chodnika na ul. Tymiankowej na odcinku od ul. Pełczyńskiej do ul. Cynamonowej	Wykonanie jednostronnego chodnika z kostki brukowej betonowej z krawężnikami betonowymi; długość chodnika: ok. 130 m; powierzchnia: ok. 260 m ² .	Ulica Tymiankowa na odcinku od ul. Pełczyńskiej do ul. Cynamonowej. działki: nr 15/3 AR_7 obręb Lipa Piotrowska, nr 3/12 AR_5 obręb Lipa Piotrowska



Uwaga: ze względu na rozwój osiedla ortofotomapa z 2015 r. jest już nieaktualna

Planowane efekty/skutek realizacji zadania:

[jaki efekt społeczny/infrastrukturalny dla lokalnej społeczności danego osiedla lub innych osiedli przyniesie realizacja zadania]

l.p.	Nazwa zadania	Efekt realizacji
2.	Budowa chodnika na ul. Tymiankowej na odcinku od ul. Pełczyńskiej do ul. Cynamonowej	<p>Budowa chodnika jest bardzo potrzebna, aby zapewnić bezpieczeństwo pieszym i innym użytkownikom ruchu.</p> <p>Ulica Tymiankowa stanowi obecnie jedyną drogę dojazdową prowadzącą od ul. Pełczyńskiej do nowych, szybko rozbudowujących się kompleksów mieszkaniowych Zespołu Urbanistycznego Kminkowa. Po wybudowaniu łącznika ul. Cynamonowej i Pełczyńskiej ul. Tymiankowa będzie nadal bardzo ważnym ciągiem komunikacyjnym dla pieszych i rowerzystów, m.in. będzie najkrótszym dojściem z nowego osiedla do przystanków komunikacji zbiorowej linii 105 i 108 oraz stacji kolejowej przy ul. Pełczyńskiej.</p> <p>Niezależnie od zmian w organizacji ruchu na osiedlu, od tego czy ten fragment ul. Tymiankowej będzie ulicą jednokierunkową lub zamkniętą, nie wyeliminuje się tu całkowicie ruchu samochodowego. Wynika to z tego, że znajduje się tu nie tylko zabudowa mieszkalna, ale przede wszystkim z powodu zlokalizowania w budynku przy ul. Tymiankowej 3 i na otaczającym terenie jedynej na osiedlu przestrzeni publicznej, która przekształca się w centrum kultury i aktywności lokalnej o coraz szerszej funkcji. Beneficjentami tych zmian będą mieszkańcy Lipy Piotrowskiej, a także innych osiedli, przede wszystkim Widawy i Świniar.</p> <p>Przy ul. Tymiankowej znajduje się coraz bardziej popularne miejsce spotkań lokalnej społeczności: siedziba Rady Osiedla Lipa Piotrowska, Klubu Seniora, Centrum Rozwoju i Aktywności Dzieci i Młodzieży oraz teren rekreacyjny zagospodarowywany w ramach WBO. Jesienią ma tu rozpocząć działalność filia Miejskiej Biblioteki Publicznej dla trzech osiedli. Z tego powodu przewiduje się nie tylko coraz większy ruch pieszy, w tym wielu osób z małymi dziećmi, starszych i niepełnosprawnych oraz wzrost natężenia ruchu rowerowego, ale także przyjeżdżanie na ul. Tymiankową osób zmotoryzowanych z bardziej odległych części Lipy Piotrowskiej i innych osiedli.</p>

Ewentualne powiązanie z innymi wcześniejszymi/późniejszymi zadaniami:

[czy realizacja zadania łączy się z innymi, wcześniej zrealizowanymi w tym rejonie inwestycjami? Czy realizacja zadania będzie miała kontynuację w przyszłości? Czy podobne zadania są już zrealizowane na osiedlu, jeśli tak to jakie, gdzie, ile?]

l.p.	Nazwa zadania	Powiązanie z innymi zadaniami
2.	Budowa chodnika na ul. Tymiankowej na odcinku	Chodnik ten zapełniłby lukę w ciągu pieszym - połączyłby nowo wybudowany chodnik na ul. Pełczyńskiej z chodnikiem, który ma powstać

	od ul. Pełczyńskiej do ul. Cynamonowej	<p>w tym roku na ul. Cynamonowej.</p> <p>W ramach inwestycji dotyczącej budowy kanalizacji na północnych osiedlach, na ul. Tymiankowej odtworzono tylko asfaltową nawierzchnię jezdni o szerokości zaledwie 3,5 m i wykonano pobocza z tłuczni. To rozwiązanie nie zapewnia bezpieczeństwa użytkowników ruchu, nie mówiąc o komforcie poruszania się. Pobocze, pomimo wielokrotnych napraw, jest bardzo nierówne, a po deszczu jest na nim błoto i kałuże, dlatego piesi poruszają się po jezdni. Zdecydowanie nie jest możliwe przejechanie po nim na wózku inwalidzkim.</p> <p>Przy ul. Tymiankowej zagospodarowano teren na działkach 3/5 oraz części działek 3/7 i 3/8 dzięki dwóm projektom WBO, a projekt #810 z edycji WBO 2015 powinien być zrealizowany w tym roku.</p> <p>Zadanie łączy się z zadaniem nr 1. Termomodernizacja elewacji budynku przy ulicy Tymiankowej 3</p>
--	--	--

Podpis i pieczęćka

KARTA ZADAŃ INWESTYCYJNYCH PROPONOWANYCH DO REALIZACJI W RAMACH BUDŻETU MIASTA NA ROK 2018

Nazwa zadania i opis:

[trzy propozycje ułożone według ich ważności. Lokalizacja z nr działki, dokładnym adresem wg. www.geoportal.wroclaw.pl a w wypadku lokalizacji liniowej, z podaniem numeracji od-do]

l.p.	Nazwa zadania	Opis zadania	Lokalizacja [nr działki, adres]
3.	Wybudowanie brakującego odcinka drogi wzdłuż AOW między ul. Pełczyńską i ul. Miętową	<p>Budowa jednego z dwóch brakujących odcinków drogi biegnącej wzdłuż północnej strony AOW między ul. Pełczyńską i ul. Sułowską, zlokalizowanego na terenie osiedla Lipa Piotrowska: odcinek ul. Pełczyńska – ul. Miętowa</p> <p>Długość 100 m; wykonanie w standardzie istniejącej drogi między ul. Miętową i ul. Ostową Północną: jezdni z nawierzchnią bitumiczną o szerokości 6 m.</p> <p>Proponowane warianty: 1) wariant niewymagający wykupienia fragmentu działki 11/4 AR_10: poprowadzenie drogi na działkach 48/1 i 48/2 AR_10;</p>	<p>Działki: 48/1 i 48/2 AR_10 obręb Lipa Piotrowska</p> <p>przy wariacie objazdu zbiornika także: 11/4 AR_10 obręb Lipa Piotrowska</p>

rozwiązanie problemu lokalizacji zbiornika odwadniającego poprzez przebudowę zbiornika otwartego na odwodnienie wgłębne lub odwodnienie podziemne (zbiornik chłonny lub zbiornik kryty albo inne rozwiązanie)

2) wariant: poprowadzenie drogi przez działkę 11/4 AR_10



- brakujący odcinek między ul. Pełczyńską i ul. Miętową
- brakujący odcinek między ul. Ostową Północną i ul. Meliorancką

Planowane efekty/skutek realizacji zadania:

[jaki efekt społeczny/infrastrukturalny dla lokalnej społeczności danego osiedla lub innych osiedli przyniesie realizacja zadania]

l.p.	Nazwa zadania	Efekt realizacji
3.	Wybudowanie brakującego odcinka drogi wzdłuż AOW między ul. Pełczyńską i ul. Miętową	<p>Wybudowanie obu brakujących odcinków drogi wzdłuż AOW spowoduje:</p> <ul style="list-style-type: none"> • zmniejszenie natężenia ruchu na ul. Pełczyńskiej, co znacznie zmniejszy lub wyeliminuje korkowanie się ul. Pełczyńskiej w szczytach rannym i popołudniowym; • możliwość w miarę sprawnego wjazdu i wyjazdu na teren osiedli mieszkaniowych na Lipie Piotrowskiej, m.in. brak konieczności stania w korku na ulicach dojazdowych; • wyeliminowanie ciągłych spóźnień komunikacji zbiorowej MPK podczas ww. szczytów; • wyprowadzenie ruchu tranzytowego z ulic osiedlowych; • połączenie drogi woj. nr 342 (ul. Pełczyńska) z węzłem Wrocław-Północ (AOW i droga S5). <p><u>Wybudowanie odcinka: ul. Pełczyńska – ul. Miętowa umożliwi wyjazd z ul. Miętowej, Kominiarskiej, Lawendowej i innych ulic na osiedlu Lawendowym z pominięciem ul. Kominiarskiej i odciążenie skrzyżowania ul. Kominiarska - ul. Pełczyńska.</u></p> <p>Po dobudowaniu drugiego brakującego fragmentu: ul. Ostowa Północna –</p>

ul. Meliorancka droga uzyska pełną funkcjonalność.

Problemy komunikacyjne na Lipie Piotrowskiej i Widawie narastają wraz z rozbudową obu osiedli. Infrastruktura drogowa nie przystaje do potrzeb, a dodatkowo sytuację pogarsza przebieg AOW. AOW przecięła oba osiedla i przerwała naturalne, istniejące wcześniej ciągi ulic, m.in. ul. Miętowej, Ostowej czy Melioranckiej. Jednocześnie AOW nie przejęła ruchu tranzytowego z tych osiedli. Jedyne dwa ciągi komunikacyjne prowadzące do centrum Wrocławia z obu osiedli to ul. Pełczyńska i ul. Sułowska, a połączenie między nimi stanowi ciąg ul. Kominiarska - ul. Księgarska. Ulice Kominiarska i Księgarska to ulice osiedlowe nieprzystosowane do tak dużego ruchu samochodowego, który będzie tylko narastał wraz z intensywnym rozwojem budownictwa mieszkaniowego na Lipie Piotrowskiej i Widawie.

Problem z dojechaniem do ul. Pełczyńskiej i ul. Sułowskiej z różnych części osiedli nasilił się jeszcze po zablokowaniu słupkami przejazdu przez ul. Meliorancką.

Ewentualne powiązanie z innymi wcześniejszymi/późniejszymi zadaniami:

[czy realizacja zadania łączy się z innymi, wcześniej zrealizowanymi w tym rejonie inwestycjami? Czy realizacja zadania będzie miała kontynuację w przyszłości? Czy podobne zadania są już zrealizowane na osiedlu, jeśli tak to jakie, gdzie, ile?]

l.p.	Nazwa zadania	Powiązanie z innymi zadaniami
3.	Wybudowanie brakującego odcinka drogi wzdłuż AOW między ul. Pełczyńską i ul. Miętową	<p>Po północnej stronie AOW pomiędzy ul. Sułowską a Pełczyńską powstała droga o łącznej długości ok. 1700 m, wybudowana z dala od zabudowań, w standardzie umożliwiającym przejęcie nie tylko ruchu lokalnego, ale także ruchu tranzytowego. Nie może ona jednak w chwili obecnej spełniać takiej roli jedynie z uwagi na brak dwóch niewybudowanych odcinków:</p> <ol style="list-style-type: none"> 1) odcinek o dł. 100 m między ul. Pełczyńską i ul. Miętową (administracyjnie osiedle Lipa Piotrowska), 2) odcinek o dł. 200 m między ul. Ostową Północną i ul. Meliorancką (administracyjnie osiedle Widawa). <p>Obecnie przygotowywana jest inwestycja dotycząca poprawy nawierzchni ul. Miętowej (w ramach zadania: wykonanie poprawy stanu nawierzchni gruntowych wybranych ulic miasta Wrocławia).</p>

Podpis i pieczęć

Załączniki obligatoryjne:

- mapa z dokładnie zaznaczonym zakresem i lokalizacją projektów