

Rada Osiedla Lipa Piotrowska
Samorządowa Jednostka Pomocnicza
Miasta Wrocławia

ul. Tymiankowa 3, 51-180 Wrocław
lipa_piotrowska@osiedle.wroc.pl
<http://osiedle.wroc.pl/index.php/lipa-piotrowska>



Wrocław, 11 września 2017 r.

Szanowny Pan
Rafał Dutkiewicz
Prezydent Wrocławia

Szanowny Panie Prezydencie,

Reprezentując mieszkańców Lipy Piotrowskiej chcemy zwrócić uwagę na problemy dotyczące naszego osiedla. Lipa Piotrowska to do niedawna jedno z najmniejszych wrocławskich osiedli, przez całe dziesięciolecia zaniedbywane pod względem inwestycji w infrastrukturę. W ostatnich latach jest jednym z najdynamiczniej rozwijających się obszarów mieszkalnictwa we Wrocławiu. Na bazie planów opracowanych w Biurze Rozwoju Wrocławia powstają tu kompleksy mieszkaniowe na docelowo ponad 10 tys. mieszkańców. Liczymy na to, że dzięki decyzjom władz Wrocławia Lipa Piotrowska stanie się osiedlem wielofunkcyjnym, które będzie dobrym miejscem do życia na miarę europejskiego miasta. Oczekujemy, że szybko zacznie się zmniejszać dystans do warunków życia na osiedlach zlokalizowanych np. na zachodzie lub południu Wrocławia pod względem infrastruktury drogowej, rowerowej i chodnikowej, dostępności do komunikacji zbiorowej, edukacji, kultury czy sportu i rekreacji. Niezbędne jest do tego skorelowanie rozwoju budownictwa mieszkaniowego z innymi zadaniami. Za najważniejsze obecnie uważamy:

1. Wyodrębnienie budżetu inwestycyjnego dla osiedli, w ramach którego Rady Osiedli będą mogły wskazywać najbardziej potrzebne w danym roku inwestycje. Podział środków na poszczególne osiedla powinien uwzględniać nie tylko liczbę mieszkańców, ale także bardzo duże niedoinwestowanie rozbudowujących się osiedli na północnych obrzeżach Wrocławia.
2. Rozwój transportu publicznego:
 - utworzenie nowej linii autobusowej w celu połączenia Zespołu Urbanistycznego Kminkowa z węzłem przesiadkowym Kwiska i osiedlami położonymi w zachodniej części Wrocławia lub przedłużenie jednej z istniejących linii do pętli Kminkowa.
 - budowa przystanku kolei aglomeracyjnej „Lipa Piotrowska” na wysokości ul. Perzowej.

3. Szybkie przystąpienie do budowy publicznej szkoły podstawowej lub zespołu szkolno-przedszkolnego na terenie Zespołu Urbanistycznego Kminkowa dla dzieci z osiedli: Lipa Piotrowska, Widawa i Świniary.
4. Rozwój infrastruktury drogowo-chodnikowej na terenie Zespołu Urbanistycznego Kminkowa niezbędnej dla normalnego funkcjonowania osiedla, m.in.:
 - budowa ul. Lawendowej, zgodnie z zapowiedziami, w 2017 r.;
 - budowa brakujących odcinków ulic: Tymiankowej, Waniliowej i Kminkowej;
 - budowa ulicy łączącej ul. Lawendową i ul. Waniliową z ul. Pełczyńską;
 - budowa ul. Melisowej;
 - budowa chodnika na ul. Tymiankowej między ul. Pełczyńską i ul. Cynamonową.
5. Uwzględnienie w ramach zadania 04150 i projektów uzupełniających wszystkich postulatów mieszkańców z petycji skierowanej w lipcu 2016 r. do Pana Prezydenta w sprawie przebudowy ul. Pełczyńskiej, m.in. **budowa dwustronnych chodników na całej długości ulicy**; budowa ścieżek/dróg rowerowych na całej długości ul. Pełczyńskiej; przejścia dla pieszych z azylami; wprowadzenie rozwiązań usprawniających ruch samochodowy w okolicy ronda Kielara; wymiana starych lamp i zastąpienie napowietrznych linii energetycznych liniami podziemnymi; uporządkowanie zieleni, nowe nasadzenia; budowa parkingu w pobliżu stacji kolejowej Wrocław-Osobowice (parking typu park&ride).
6. Wybudowanie Trasy Obornickiej, która zapobiegnie paraliżowi komunikacyjnemu w tej części Wrocławia, związanemu z dalszą rozbudową Zespołu Urbanistycznego Kminkowa, okolicznych osiedli i podwrocławskich miejscowości poprzez odciążenie ul. Pełczyńskiej z ruchu tranzytowego z kierunku Obornik Śląskich. Istotne dla rozwoju Wrocławia jest także to, że Trasa Obornicka skomunikowałaby przyszłą strefę „Rędzin - Port” („Rędzin przemysłowy”), zaplanowaną w Studium wzdłuż AOW, między stacją Wrocław-Osobowice i Odrą w okolicach mostu Rędzińskiego.
7. Utworzenie przestrzeni publicznej dla mieszkańców osiedla poprzez kompleksowe zagospodarowanie terenu należącego do miasta u zbiegu ul. Tymiankowej i Cynamonowej (dawna szkoła podstawowa – działki 3/4, 3/7 i 3/8 AR_5 obręb Lipa Piotrowska).
 - odstąpienie od sprzedaży działki nr 3/4 i przeznaczenie jej na cele sportowo-rekreacyjne, umożliwiając realizację projektów zgłaszanych do WBO, m.in. budowę boiska wielofunkcyjnego do piłki ręcznej, mini futbolu i koszykówki;

Rada Osiedla Lipa Piotrowska
Samorządowa Jednostka Pomocnicza
Miasta Wrocławia

ul. Tymiankowa 3, 51-180 Wrocław
lipa_piotrowska@osiedle.wroc.pl
<http://osiedle.wroc.pl/index.php/lipa-piotrowska>



- rozwiązanie problemów związanych z projektami wygranymi w poprzednich edycjach WBO:
 - przyspieszenie realizacji projektu nr 810 z edycji 2015 – projekt nie wszedł nawet w fazę opracowania dokumentacji;
 - od 2015 r. nie uruchomiono oświetlenia terenu, które było jednym z elementów projektu nr 27 z edycji 2014 „Międzypokoleniowe Centrum Rekreacji – Tymiankowa”.
- 8. Poszerzenie działalności punktu bibliotecznego - filii Miejskiej Biblioteki Publicznej, który ma rozpocząć działalność we wrześniu br. w budynku przy ul. Tymiankowej 3, aby powstało centrum kultury i aktywności lokalnej z cyklicznymi zajęciami m.in. dla dzieci oraz seniorów.
- 9. Remont budynków komunalnych przy ul. Pełczyńskiej i ul. Ćwiczebnej.
- 10. Rozwiązanie problemu braku ogólnodostępnych miejsc parkingowych przy nowo budowanych inwestycjach, m.in. przy budynkach z lokalami usługowymi.

Z poważaniem
Radni Osiedla Lipa Piotrowska

Elżbieta Cegięła
Teresa Chmiel
Justyna Leoszkiewicz-Żygadło
Mariusz Jaworski

W załączeniu dokumentacja
fotograficzna

Rada Osiedla Lipa Piotrowska
Samorządowa Jednostka Pomocnicza
Miasta Wrocławia

ul. Tymiankowa 3, 51-180 Wrocław
lipa_piotrowska@osiedle.wroc.pl
<http://osiedle.wroc.pl/index.php/lipa-piotrowska>



Ulica Tymiankowa po przebudowie z jezdnią o szer. 3,5 m przez kilka lat jedyny wyjazd z nowego osiedla, samochody mijając się wjeżdżają na nierówne pobocze, po którym przemieszczają się piesi, m.in. dzieci, wśród tumanów kurzu, a po deszczu brnąc w błocie.



Rada Osiedla Lipa Piotrowska
Samorządowa Jednostka Pomocnicza
Miasta Wrocławia

ul. Tymiankowa 3, 51-180 Wrocław
lipa_piotrowska@osiedle.wroc.pl
<http://osiedle.wroc.pl/index.php/lipa-piotrowska>



Ulica Lawendowa miała być przebudowana w tym roku, budowa jest jednak odłożona na kolejny rok. Ta drogą mieszkańcy osiedla Lawendowego docierają do punktów usługowych w okolicy ul. Kminkowej: m.in. sklepów, przychodni, przedszkola i żłobka. Nie ma tu nawet pobocza, po którym można by przejść pieszo, nie ma jednak planów budowy ulicy na tym fragmencie ul. Lawendowej i Waniliowej.



Rada Osiedla Lipa Piotrowska
Samorządowa Jednostka Pomocnicza
Miasta Wrocławia

ul. Tymiankowa 3, 51-180 Wrocław
lipa_piotrowska@osiedle.wroc.pl
<http://osiedle.wroc.pl/index.php/lipa-piotrowska>



Ulica Kminkowa przez kilka lat była grzęzawiskiem, a po obecnej przebudowie – jezdnia o szer. jedynie 4,5 m z mijankami bez chodników i oświetlenia będzie nadal prowizorką, pomimo wydania zgody na budowę po obu jej stronach kolejnych 12 budynków DACHBUDU

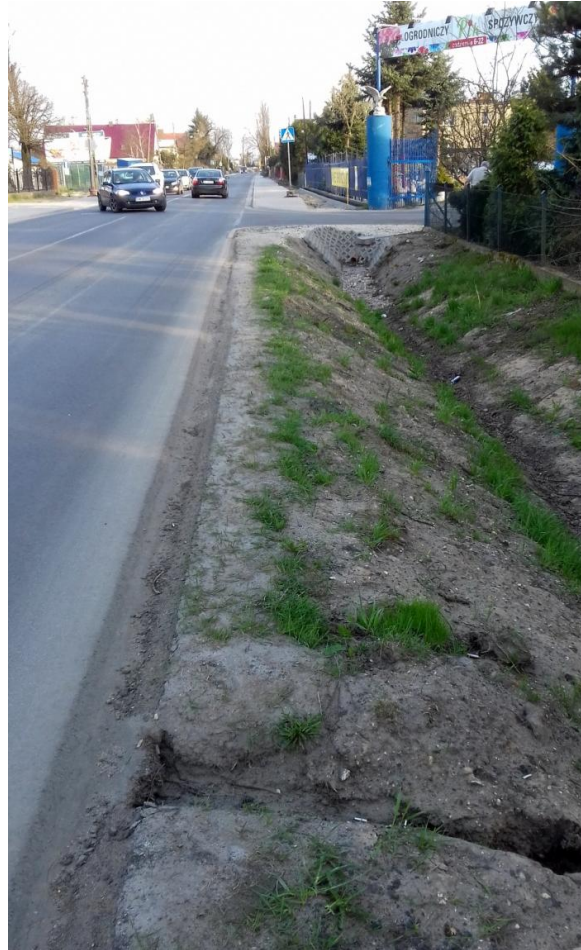


Rada Osiedla Lipa Piotrowska
Samorządowa Jednostka Pomocnicza
Miasta Wrocławia

ul. Tymiankowa 3, 51-180 Wrocław
lipa_piotrowska@osiedle.wroc.pl
<http://osiedle.wroc.pl/index.php/lipa-piotrowska>



Rowy melioracyjne i wąskie, niebezpieczne pobocza wzdłuż zabudowań na ul. Pełczyńskiej na przebudowanym odcinku od ul. Kminkowej do ul. Perzowej – droga do sklepu, przystanku itp.

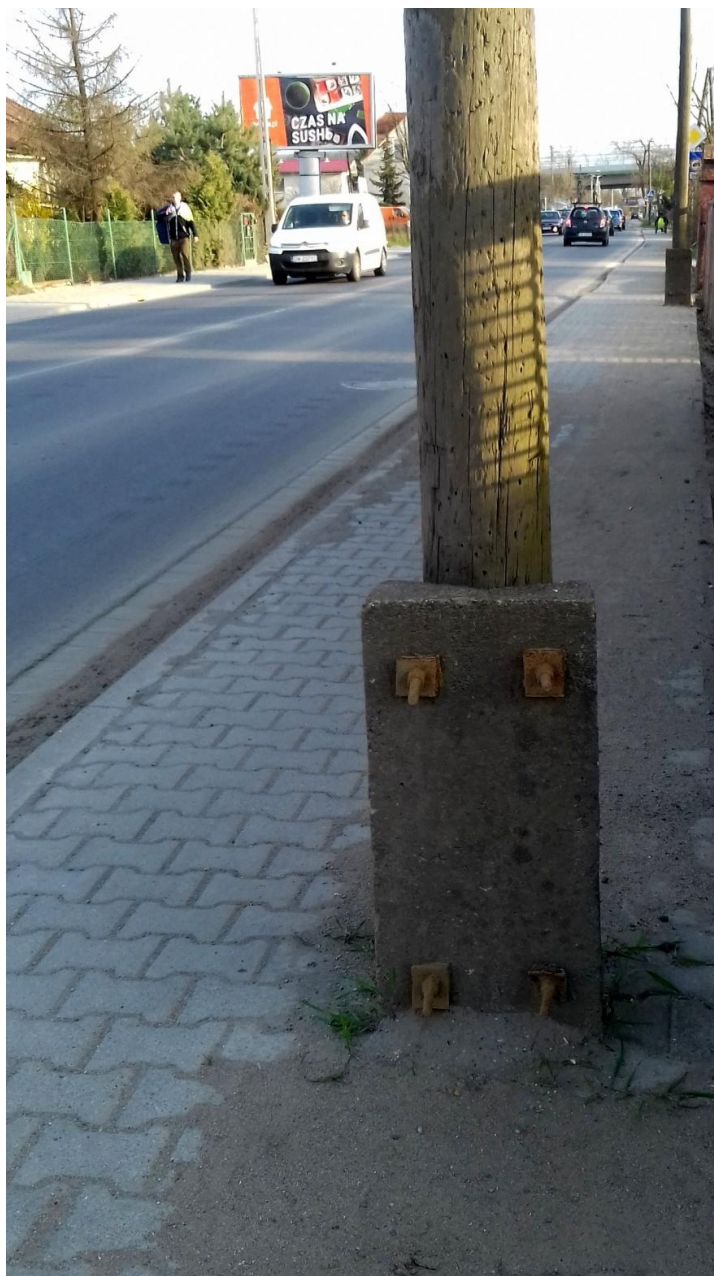


Rada Osiedla Lipa Piotrowska
Samorządowa Jednostka Pomocnicza
Miasta Wrocławia

ul. Tymiankowa 3, 51-180 Wrocław
lipa_piotrowska@osiedle.wroc.pl
<http://osiedle.wroc.pl/index.php/lipa-piotrowska>



Stare słupy energetyczne na ul. Pełczyńskiej z liniami napowietrznymi stanowią barierę architektoniczną na wąskim chodniku



Rada Osiedla Lipa Piotrowska
Samorządowa Jednostka Pomocnicza
Miasta Wrocławia

ul. Tymiankowa 3, 51-180 Wrocław
lipa_piotrowska@osiedle.wroc.pl
<http://osiedle.wroc.pl/index.php/lipa-piotrowska>



Działka nr 3/7 AR_5 obręb Lipa Piotrowska, to jedyna działka miejska na osiedlu pod zieleń parkową. Zgodnie z MPZP: zieleń parkowa z ciągiem pieszo-rowerowym. Dojście do terenu rekreacyjnego utworzonego w ramach WBO. Zaprojektowano na niej otwarty, stromy rów melioracyjny, który ma być odwodnieniem ul. Cynamonowej (rów zajmie ok. 1/3 szer. działki).



Rada Osiedla Lipa Piotrowska
Samorządowa Jednostka Pomocnicza
Miasta Wrocławia

ul. Tymiankowa 3, 51-180 Wrocław
lipa_piotrowska@osiedle.wroc.pl
<http://osiedle.wroc.pl/index.php/lipa-piotrowska>



Projekt nr 27 WBO 2014 za 500 tys. zł – latarnie nie zostały dotąd uruchomione,
choć upłynął już okres gwarancji.

Mieszkańcy nadal czekają na realizację projektu nr 810 wygranego w 2015 roku

